

Bygg

id	21
Navn	Mack Øst kvartalet
Adresse	Storgata 5
Gnr/bnr	200/1632
Fylke	Troms & Finnmark
Kommune	Tromsø
Tilgangsstyring	AV Intern
Eier	Eiendomsspar AS
Organisasjonsnr	932064308
Status	Kommer

Bygningsdel

id	306
Bygg	21
Område	
Spesifikasjon	Vinduer
Overkategori	23 Yttervegger
Kategori	234 Vinduer, dører, porter
Element	Vinduer
Brannør	
Lokasjon	3.etg øst
Evt. midlertidig lagerplass	
Mengde	8
Enhet	
Alder og tilstand, evt. skader	
Beskrivelse/ detaljer	
Fra 2007	
Dokumentasjon; type.	
Potensiale for materialstrøm/ ny bruk	
Behov for kvalitetssikring	
Estimert klimagassbesparelse ved ombruk	
Enhet - klimagassbesparelse	
Enhet - pris	

Enhet

Forutsetninger knyttet til overtagelse

Tilgjengelighet - Fra

Tilgjengelighet - Til

Reservasjoner: Navn, mengde

Høyde (mm) 70

Bredde (mm) 40

Lengde/Dybde (mm)

Diameter (mm)

Vedlegg



Bygningsdel

id 307

Bygg 21

Område

Spesifikasjon Original terrazzo

Overkategori 28 Trapper, balkonger m.m.

Kategori 281 Innvendige trapper

Element



22.12.2021

Brannør

Lokasjon C, trappesjakt 1-5

Evt. midlertidig lagerplass

Mengde

Enhet

Alder og tilstand, evt. skader

Beskrivelse/ detaljer

Steg:190, inntrengning 295, rekkverk på en side med høyde gj.snitt 920

Dokumentasjon; type.

Potensiale for materialstrøm/ ny bruk

Behov for kvalitetssikring

Estimert klimagassbesparelse ved ombruk

Enhet - klimagassbesparelse

Enhet - pris

Enhet

Forutsetninger knyttet til overtagelse

Tilgjengelighet - Fra

Tilgjengelighet - Til

Reservasjoner: Navn, mengde

Høyde (mm)

Bredde (mm) 1090

Lengde/Dybde (mm)

Diameter (mm)

Vedlegg



Bygningsdel

id	308
Bygg	21
Område	
Spesifikasjon	Radiator
Overkategori	32 Varme
Kategori	325 Utstyr for varmeinstallasjoner
Element	
Brannjør	
Lokasjon	C, trappesjakter og 4etg
Evt. midlertidig lagerplass	
Mengde	28
Enhet	stk
Alder og tilstand, evt. skader	
Beskrivelse/ detaljer	
Malt og umalt, ca 25	
Dokumentasjon; type.	
Potensiale for materialstrøm/ ny bruk	

Behov for kvalitetssikring

Estimert klimagassbesparelse ved ombruk

Enhet - klimagassbesparelse

Enhet - pris

Enhet

Forutsetninger knyttet til overtagelse

Tilgjengelighet - Fra

Tilgjengelighet - Til

Reservasjoner: Navn, mengde

Høyde (mm) 700

Bredde (mm) 2250

Lengde/Dybde (mm)

Diameter (mm)

Vedlegg





Byggningsdel

id	309
Bygg	21



22.12.2021

Område	
Spesifikasjon	Brannør
Overkategori	24 Innervegger
Kategori	244 Vinduer, dører foldevegger
Element	
Brannør	
Lokasjon	C og D trappesjakt og 4 etg; B og D 3 etg og trapperom D
Evt. midlertidig lagerplass	
Mengde	
Enhet	
Alder og tilstand, evt. skader	
Beskrivelse/ detaljer	
	Fra 1980? 9M dør
	Noen er bredere: 1000
	Antall: 7
	A60
Dokumentasjon; type.	
Potensiale for materialstrøm/ ny bruk	
Behov for kvalitetssikring	
Estimert klimagassbesparelse ved ombruk	
Enhet - klimagassbesparelse	
Enhet - pris	
Enhet	
Forutsetninger knyttet til overtagelse	
Tilgjengelighet - Fra	
Tilgjengelighet - Til	
Reservasjoner: Navn, mengde	
Høyde (mm)	2100
Bredde (mm)	900
Lengde/Dybde (mm)	
Diameter (mm)	

Vedlegg





Bygningsdel

id	310
Bygg	21
Område	
Spesifikasjon	Kondensatorbatteri og fordelingstavle for disse
Overkategori	40 Elkraft, generelt
Kategori	
Element	
Brannør	
Lokasjon	C, trappesjakt 3 etg
Evt. midlertidig lagerplass	
Mengde	
Enhet	
Alder og tilstand, evt. skader	
Beskrivelse/ detaljer	2 batterier
Dokumentasjon; type.	
Potensiale for materialstrøm/ ny bruk	
Behov for kvalitetssikring	

Estimert klimagassbesparelse ved ombruk

Enhet - klimagassbesparelse

Enhet - pris

Enhet

Forutsetninger knyttet til overtagelse

Tilgjengelighet - Fra

Tilgjengelighet - Til

Reservasjoner: Navn, mengde

Høyde (mm) 2200

Bredde (mm) 60

Lengde/Dybde (mm)

Diameter (mm)

Vedlegg





Bygningsdel

id	311
Bygg	21
Område	
Spesifikasjon	Ventilasjonsutstyr
Overkategori	30 Generelt vedr. VVS-installasjoner
Kategori	301 rør- og ventilasjonstekninske installasjoner for drift
Element	
Brannør	
Lokasjon	C, 5 etg, A 2 etg, E 2 etg
Evt. midlertidig lagerplass	
Mengde	
Enhet	
Alder og tilstand, evt. skader	
Beskrivelse/ detaljer	
Mye utstyr	
Dokumentasjon; type.	
Potensiale for materialstrøm/ ny bruk	
Behov for kvalitetssikring	

Estimert klimagassbesparelse ved ombruk

Enhet - klimagassbesparelse

Enhet - pris

Enhet

Forutsetninger knyttet til overtagelse

Tilgjengelighet - Fra

Tilgjengelighet - Til

Reservasjoner: Navn, mengde

Høyde (mm)

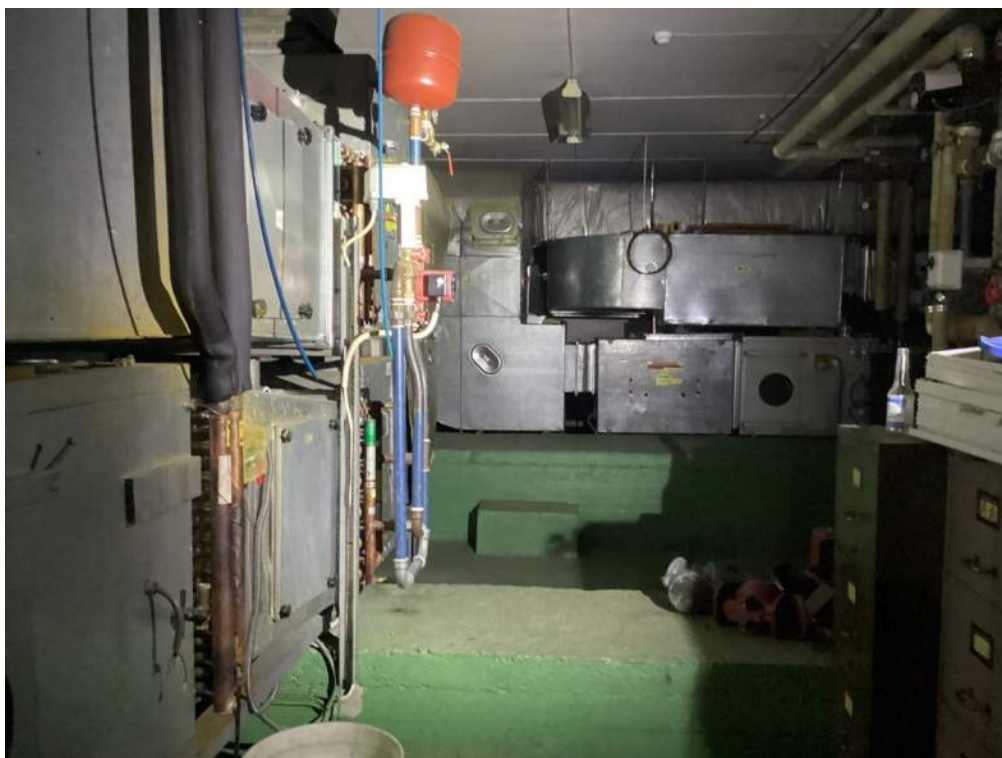
Bredde (mm)

Lengde/Dybde (mm)

Diameter (mm)

Vedlegg







Bygningsdel

id	312
Bygg	21
Område	
Spesifikasjon	Innerdør eik
Overkategori	24 Innervegger
Kategori	244 Vinduer, dører foldevegger
Element	
Brannør	
Lokasjon	C, 4etg
Evt. midlertidig lagerplass	
Mengde	
Enhet	
Alder og tilstand, evt. skader	
Beskrivelse/ detaljer	A30, fra 1970
Dokumentasjon; type.	
Potensiale for materialstrøm/ ny bruk	
Behov for kvalitetssikring	

Estimert klimagassbesparelse ved ombruk

Enhet - klimagassbesparelse

Enhet - pris

Enhet

Forutsetninger knyttet til overtagelse

Tilgjengelighet - Fra

Tilgjengelighet - Til

Reservasjoner: Navn, mengde

Høyde (mm) 2100

Bredde (mm) 900

Lengde/Dybde (mm)

Diameter (mm)

Vedlegg



Bygningsdel

id 313

Bygg 21

Område

Spesifikasjon Eikegulv



22.12.2021

Overkategori	25 Dekker
Kategori	255 Gulvoverflate
Element	
Brannør	
Lokasjon	C 4etg
Evt. midlertidig lagerplass	
Mengde	
Enhet	
Alder og tilstand, evt. skader	
Beskrivelse/ detaljer	
85 Kvam	
Dokumentasjon; type.	
Potensiale for materialstrøm/ ny bruk	
Behov for kvalitetssikring	
Estimert klimagassbesparelse ved ombruk	
Enhet - klimagassbesparelse	
Enhet - pris	
Enhet	
Forutsetninger knyttet til overtagelse	
Tilgjengelighet - Fra	
Tilgjengelighet - Til	
Reservasjoner: Navn, mengde	
Høyde (mm)	
Bredde (mm)	
Lengde/Dybde (mm)	
Diameter (mm)	

Vedlegg



Bygningsdel

id	314
Bygg	21
Område	
Spesifikasjon	Lamper
Overkategori	44 Lys
Kategori	442 Belysningsutstyr
Element	
Brannjør	
Lokasjon	C 4 etg
Evt. midlertidig lagerplass	
Mengde	
Enhet	
Alder og tilstand, evt. skader	
Beskrivelse/ detaljer	
Designlamper,4 stk	
Dokumentasjon; type.	
Potensiale for materialstrøm/ ny bruk	

Behov for kvalitetssikring

Estimert klimagassbesparelse ved ombruk

Enhet - klimagassbesparelse

Enhet - pris

Enhet

Forutsetninger knyttet til overtagelse

Tilgjengelighet - Fra

Tilgjengelighet - Til

Reservasjoner: Navn, mengde

Høyde (mm)

Bredde (mm)

Lengde/Dybde (mm)

Diameter (mm)

Vedlegg



Bygningsdel

id 315

Bygg 21

Område



22.12.2021

Spesifikasjon	Innerdør med glassfelt
Overkategori	24 Innervegger
Kategori	244 Vinduer, dører foldevegger
Element	
Brannør	
Lokasjon	C; 4 etg
Evt. midlertidig lagerplass	
Mengde	
Enhet	
Alder og tilstand, evt. skader	
Beskrivelse/ detaljer	
Malt dør er 1 m bred	
Dokumentasjon; type.	
Potensiale for materialstrøm/ ny bruk	
Behov for kvalitetssikring	
Estimert klimagassbesparelse ved ombruk	
Enhet - klimagassbesparelse	
Enhet - pris	
Enhet	
Forutsetninger knyttet til overtagelse	
Tilgjengelighet - Fra	
Tilgjengelighet - Til	
Reservasjoner: Navn, mengde	
Høyde (mm)	2400
Bredde (mm)	2300
Lengde/Dybde (mm)	
Diameter (mm)	

Vedlegg



Bygningsdel

id	316
Bygg	21
Område	
Spesifikasjon	Vinduskarm stein
Overkategori	24 Innervegger
Kategori	244 Vinduer, dører foldevegger
Element	
Brannjør	
Lokasjon	C 4 etg direktørkontor
Evt. midlertidig lagerplass	
Mengde	
Enhet	
Alder og tilstand, evt. skader	
Beskrivelse/ detaljer	11 stk, mørk stein med hull for ventilasjon
Dokumentasjon; type.	
Potensiale for materialstrøm/ ny bruk	

Behov for kvalitetssikring

Estimert klimagassbesparelse ved ombruk

Enhet - klimagassbesparelse

Enhet - pris

Enhet

Forutsetninger knyttet til overtagelse

Tilgjengelighet - Fra

Tilgjengelighet - Til

Reservasjoner: Navn, mengde

Høyde (mm) 1500

Bredde (mm) 300

Lengde/Dybde (mm)

Diameter (mm)

Vedlegg



Bygningsdel

id 317

Bygg 21

Område



22.12.2021

Spesifikasjon	Vinduer
Overkategori	24 Innervegger
Kategori	244 Vinduer, dører foldevegger
Element	
Brannør	
Lokasjon	C4etg
Evt. midlertidig lagerplass	
Mengde	
Enhet	
Alder og tilstand, evt. skader	
Beskrivelse/ detaljer	Aluminium, doble, 11 stk på to rom
Dokumentasjon; type.	
Potensiale for materialstrøm/ ny bruk	
Behov for kvalitetssikring	
Estimert klimagassbesparelse ved ombruk	
Enhet - klimagassbesparelse	
Enhet - pris	
Enhet	
Forutsetninger knyttet til overtagelse	
Tilgjengelighet - Fra	
Tilgjengelighet - Til	
Reservasjoner: Navn, mengde	
Høyde (mm)	1600
Bredde (mm)	1600
Lengde/Dybde (mm)	
Diameter (mm)	

Vedlegg



Bygningsdel

id	318
Bygg	21
Område	
Spesifikasjon	Systemhimling
Overkategori	25 Dekker
Kategori	257 Systemhimlinger
Element	
Brannør	
Lokasjon	C og D 4 etg; A 4 etg
Evt. midlertidig lagerplass	
Mengde	210
Enhet	m2
Alder og tilstand, evt. skader	
Beskrivelse/ detaljer	
	Med armaturer noen plasser, 60x60 og 120x 60
Dokumentasjon; type.	
Potensiale for materialstrøm/ ny bruk	

Behov for kvalitetssikring

Estimert klimagassbesparelse ved ombruk

Enhet - klimagassbesparelse

Enhet - pris

Enhet

Forutsetninger knyttet til overtagelse

Tilgjengelighet - Fra

Tilgjengelighet - Til

Reservasjoner: Navn, mengde

Høyde (mm) 60

Bredde (mm) 60

Lengde/Dybde (mm)

Diameter (mm)

Vedlegg





Byggningsdel

id	319
Bygg	21



22.12.2021

Område	
Spesifikasjon	Innerdør eik
Overkategori	24 Innervegger
Kategori	244 Vinduer, dører foldevegger
Element	
Brannør	
Lokasjon	C 4 etg
Evt. midlertidig lagerplass	
Mengde	
Enhet	
Alder og tilstand, evt. skader	
Beskrivelse/ detaljer	
Dokumentasjon; type.	
Potensiale for materialstrøm/ ny bruk	
Behov for kvalitetssikring	
Estimert klimagassbesparelse ved ombruk	
Enhet - klimagassbesparelse	
Enhet - pris	
Enhet	
Forutsetninger knyttet til overtagelse	
Tilgjengelighet - Fra	
Tilgjengelighet - Til	
Reservasjoner: Navn, mengde	
Høyde (mm)	2400
Bredde (mm)	80
Lengde/Dybde (mm)	
Diameter (mm)	

Vedlegg



Bygningsdel

id	320
Bygg	21
Område	
Spesifikasjon	Lysskinne
Overkategori	44 Lys
Kategori	442 Belysningsutstyr
Element	
Brannjør	
Lokasjon	C4 etg: A 4 etg
Evt. midlertidig lagerplass	
Mengde	3
Enhet	stk
Alder og tilstand, evt. skader	
Beskrivelse/ detaljer	
Dokumentasjon; type.	
Potensiale for materialstrøm/ ny bruk	
Behov for kvalitetssikring	

Estimert klimagassbesparelse ved ombruk

Enhet - klimagassbesparelse

Enhet - pris

Enhet

Forutsetninger knyttet til overtagelse

Tilgjengelighet - Fra

Tilgjengelighet - Til

Reservasjoner: Navn, mengde

Høyde (mm)

Bredde (mm)

Lengde/Dybde (mm)

Diameter (mm)

Vedlegg





Bygningsdel

id	321
Bygg	21
Område	
Spesifikasjon	Tegl
Overkategori	24 Innervegger
Kategori	246 Kledning og overflate
Element	
Brannjør	
Lokasjon	C og B 4 etg
Evt. midlertidig lagerplass	
Mengde	160
Enhet	m2
Alder og tilstand, evt. skader	
Beskrivelse/ detaljer	
Regner senere	
Dokumentasjon; type.	
Potensiale for materialstrøm/ ny bruk	
Behov for kvalitetssikring	

Estimert klimagassbesparelse ved ombruk

Enhet - klimagassbesparelse

Enhet - pris

Enhet

Forutsetninger knyttet til overtagelse

Tilgjengelighet - Fra

Tilgjengelighet - Til

Reservasjoner: Navn, mengde

Høyde (mm)

Bredde (mm)

Lengde/Dybde (mm)

Diameter (mm)

Vedlegg



Bygningsdel

id 322

Bygg 21

Område

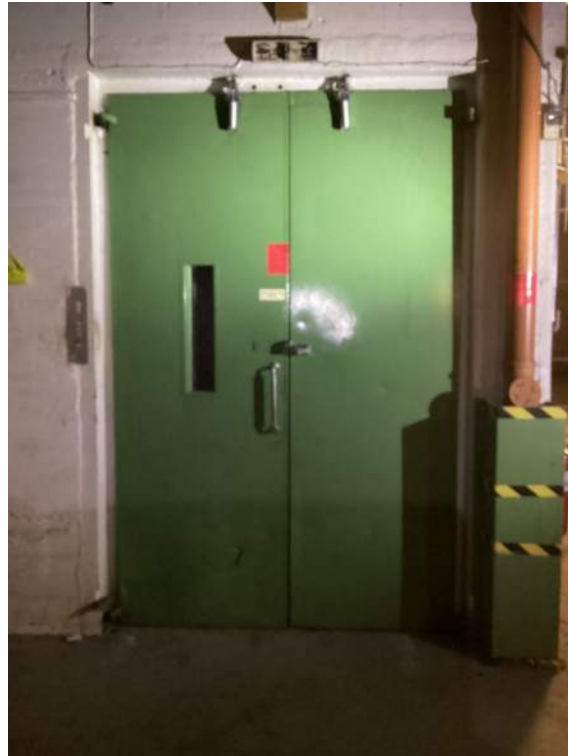
Spesifikasjon Heis



22.12.2021

Overkategori	62 Person og varetransport
Kategori	621 Heiser
Element	
Brandør	
Lokasjon	C 4 etg og ved hovedinngang; B 4 etg, A 3 etg ; C 3 etg
Evt. midlertidig lagerplass	
Mengde	
Enhet	
Alder og tilstand, evt. skader	
Beskrivelse/ detaljer	
Dokumentasjon; type.	
Potensiale for materialstrøm/ ny bruk	
Behov for kvalitetssikring	
Estimert klimagassbesparelse ved ombruk	
Enhet - klimagassbesparelse	
Enhet - pris	
Enhet	
Forutsetninger knyttet til overtagelse	
Tilgjengelighet - Fra	
Tilgjengelighet - Til	
Reservasjoner: Navn, mengde	
Høyde (mm)	
Bredde (mm)	
Lengde/Dybde (mm)	
Diameter (mm)	

Vedlegg





22.12.2021





22.12.2021





Bygningsdel

id	323
Bygg	21
Område	
Spesifikasjon	Hyller
Overkategori	27 Inventar
Kategori	275 skap og reoler
Element	
Brannør	
Lokasjon	C 4 etg
Evt. midlertidig lagerplass	
Mengde	
Enhet	
Alder og tilstand, evt. skader	
Beskrivelse/ detaljer	
Dokumentasjon; type.	
Potensiale for materialstrøm/ ny bruk	
Behov for kvalitetssikring	
Estimert klimagassbesparelse ved ombruk	

Enhet - klimagassbesparelse

Enhet - pris

Enhet

Forutsetninger knyttet til overtagelse

Tilgjengelighet - Fra

Tilgjengelighet - Til

Reservasjoner: Navn, mengde

Høyde (mm)

Bredde (mm)

Lengde/Dybde (mm)

Diameter (mm)

Vedlegg



Bygningsdel

id	324
Bygg	21
Område	
Spesifikasjon	Velvdør
Overkategori	24 Innervegger



22.12.2021

Kategori	244 Vinduer, dører foldevegger
Element	
Brannør	
Lokasjon	C 4 etg
Evt. midlertidig lagerplass	
Mengde	
Enhet	
Alder og tilstand, evt. skader	
Beskrivelse/ detaljer	
Dokumentasjon; type.	
Potensiale for materialstrøm/ ny bruk	
Behov for kvalitetssikring	
Estimert klimagassbesparelse ved ombruk	
Enhet - klimagassbesparelse	
Enhet - pris	
Enhet	
Forutsetninger knyttet til overtagelse	
Tilgjengelighet - Fra	
Tilgjengelighet - Til	
Reservasjoner: Navn, mengde	
Høyde (mm)	
Bredde (mm)	
Lengde/Dybde (mm)	
Diameter (mm)	

Vedlegg



Bygningsdel

id	325
Bygg	21
Område	
Spesifikasjon	Datalister
Overkategori	50 Tele og automatisering, generelt
Kategori	
Element	
Brannjør	
Lokasjon	C 4 etg
Evt. midlertidig lagerplass	
Mengde	
Enhet	
Alder og tilstand, evt. skader	
Beskrivelse/ detaljer	
Dokumentasjon; type.	
Potensiale for materialstrøm/ ny bruk	
Behov for kvalitetssikring	

Estimert klimagassbesparelse ved ombruk

Enhet - klimagassbesparelse

Enhet - pris

Enhet

Forutsetninger knyttet til overtagelse

Tilgjengelighet - Fra

Tilgjengelighet - Til

Reservasjoner: Navn, mengde

Høyde (mm)

Bredde (mm)

Lengde/Dybde (mm)

Diameter (mm)

Vedlegg



Bygningsdel

id	326
Bygg	21
Område	
Spesifikasjon	Systemhimling lyd



22.12.2021

Overkategori	25 Dekker
Kategori	257 Systemhimlinger
Element	
Brannør	
Lokasjon	C B 4 etg
Evt. midlertidig lagerplass	
Mengde	400
Enhet	m2
Alder og tilstand, evt. skader	
Beskrivelse/ detaljer	
	+ arealer for B 4 etg
Dokumentasjon; type.	
Potensiale for materialstrøm/ ny bruk	
Behov for kvalitetssikring	
Estimert klimagassbesparelse ved ombruk	
Enhet - klimagassbesparelse	
Enhet - pris	
Enhet	
Forutsetninger knyttet til overtagelse	
Tilgjengelighet - Fra	
Tilgjengelighet - Til	
Reservasjoner: Navn, mengde	
Høyde (mm)	
Bredde (mm)	
Lengde/Dybde (mm)	
Diameter (mm)	

Vedlegg



Bygningsdel

id

327

Bygg	21
Område	
Spesifikasjon	Systemvegger
Overkategori	24 Innervegger
Kategori	243 Systemvegger, glassfelt
Element	
Brannør	
Lokasjon	C 4 etg
Evt. midlertidig lagerplass	
Mengde	
Enhet	
Alder og tilstand, evt. skader	
Beskrivelse/ detaljer	Ca 34 meter, noe glass og noe plast i felt, tre
Dokumentasjon; type.	
Potensiale for materialstrøm/ ny bruk	
Behov for kvalitetssikring	
Estimert klimagassbesparelse ved ombruk	
Enhet - klimagassbesparelse	
Enhet - pris	
Enhet	
Forutsetninger knyttet til overtagelse	
Tilgjengelighet - Fra	
Tilgjengelighet - Til	
Reservasjoner: Navn, mengde	
Høyde (mm)	2020
Bredde (mm)	3
Lengde/Dybde (mm)	
Diameter (mm)	

Vedlegg



Bygningsdel

id	328
Bygg	21
Område	
Spesifikasjon	Lysarmaturer
Overkategori	44 Lys
Kategori	442 Belysningsutstyr
Element	
Brannør	
Lokasjon	C og D 4 etg, A 4 etg
Evt. midlertidig lagerplass	
Mengde	
Enhet	
Alder og tilstand, evt. skader	
Beskrivelse/ detaljer	
	210 løpemeter +++
	Bilde nr 5er nye rør, nr 4 er en mix av nye og gamle
Dokumentasjon; type.	

Potensiale for materialstrøm/ ny bruk

Behov for kvalitetssikring

Estimert klimagassbesparelse ved ombruk

Enhet - klimagassbesparelse

Enhet - pris

Enhet

Forutsetninger knyttet til overtagelse

Tilgjengelighet - Fra

Tilgjengelighet - Til

Reservasjoner: Navn, mengde

Høyde (mm)

Bredde (mm)

Lengde/Dybde (mm)

Diameter (mm)

Vedlegg





22.12.2021





Bygningsdel

id	329
Bygg	21



22.12.2021

Område	
Spesifikasjon	Overlys
Overkategori	26 Yttertak
Kategori	263 Glass, overlys og takluker
Element	
Brannør	
Lokasjon	C, 4 etg
Evt. midlertidig lagerplass	
Mengde	30
Enhet	stk
Alder og tilstand, evt. skader	
Beskrivelse/ detaljer	
Dokumentasjon; type.	
Potensiale for materialstrøm/ ny bruk	
Behov for kvalitetssikring	
Estimert klimagassbesparelse ved ombruk	
Enhet - klimagassbesparelse	
Enhet - pris	
Enhet	
Forutsetninger knyttet til overtagelse	
Tilgjengelighet - Fra	
Tilgjengelighet - Til	
Reservasjoner: Navn, mengde	
Høyde (mm)	
Bredde (mm)	
Lengde/Dybde (mm)	
Diameter (mm)	

Vedlegg



Bygningsdel

id

330



22.12.2021

Bygg	21
Område	
Spesifikasjon	Reollager
Overkategori	27 Inventar
Kategori	275 skap og reoler
Element	
Brannør	
Lokasjon	C 4 etg
Evt. midlertidig lagerplass	
Mengde	
Enhet	
Alder og tilstand, evt. skader	
Beskrivelse/ detaljer	Dybde 4500; reolbredde er 300+300. 4 stk som kan beveges, 2 faste
Dokumentasjon; type.	
Potensiale for materialstrøm/ ny bruk	
Behov for kvalitetssikring	
Estimert klimagassbesparelse ved ombruk	
Enhet - klimagassbesparelse	
Enhet - pris	
Enhet	
Forutsetninger knyttet til overtagelse	
Tilgjengelighet - Fra	
Tilgjengelighet - Til	
Reservasjoner: Navn, mengde	
Høyde (mm)	
Bredde (mm)	
Lengde/Dybde (mm)	
Diameter (mm)	

Vedlegg



Bygningsdel

id	331
Bygg	21
Område	
Spesifikasjon	Kjøkkeninnredning
Overkategori	27 Inventar
Kategori	273 kjøkkeninnredning
Element	
Brannør	
Lokasjon	B og C4 etg
Evt. midlertidig lagerplass	
Mengde	
Enhet	
Alder og tilstand, evt. skader	
Beskrivelse/ detaljer	
Dokumentasjon; type.	
Potensiale for materialstrøm/ ny bruk	
Behov for kvalitetssikring	

Estimert klimagassbesparelse ved ombruk

Enhet - klimagassbesparelse

Enhet - pris

Enhet

Forutsetninger knyttet til overtagelse

Tilgjengelighet - Fra

Tilgjengelighet - Til

Reservasjoner: Navn, mengde

Høyde (mm)

Bredde (mm)

Lengde/Dybde (mm)

Diameter (mm)

Vedlegg





Bygningsdel

id	332
Bygg	21
Område	
Spesifikasjon	Sanitærporselen
Overkategori	27 Inventar
Kategori	274 innredning og garnityr for våtrom
Element	annet
Brannjør	
Lokasjon	C; B og D 4 etg, E 2 etg
Evt. midlertidig lagerplass	
Mengde	
Enhet	
Alder og tilstand, evt. skader	
Beskrivelse/ detaljer	11 klosetter 9 servanter og 4 pissoar, servant i rustfritt stål dobbel
Dokumentasjon; type.	
Potensiale for materialstrøm/ ny bruk	
Behov for kvalitetssikring	

Estimert klimagassbesparelse ved ombruk

Enhet - klimagassbesparelse

Enhet - pris

Enhet

Forutsetninger knyttet til overtagelse

Tilgjengelighet - Fra

Tilgjengelighet - Til

Reservasjoner: Navn, mengde

Høyde (mm)

Bredde (mm)

Lengde/Dybde (mm)

Diameter (mm)

Vedlegg





Byggningsdel

id	333
Bygg	21



22.12.2021

Område	
Spesifikasjon	Teglelementer demonterbare
Overkategori	23 Yttervegger
Kategori	235 Utvendig kledning og overflate
Element	
Brannør	
Lokasjon	Fasade
Evt. midlertidig lagerplass	
Mengde	
Enhet	
Alder og tilstand, evt. skader	
Beskrivelse/ detaljer	
Dokumentasjon; type.	
Potensiale for materialstrøm/ ny bruk	
Behov for kvalitetssikring	
Estimert klimagassbesparelse ved ombruk	
Enhet - klimagassbesparelse	
Enhet - pris	
Enhet	
Forutsetninger knyttet til overtagelse	
Tilgjengelighet - Fra	
Tilgjengelighet - Til	
Reservasjoner: Navn, mengde	
Høyde (mm)	
Bredde (mm)	
Lengde/Dybde (mm)	
Diameter (mm)	

Vedlegg





22.12.2021





Bygningsdel

id	334
Bygg	21



22.12.2021

Område	
Spesifikasjon	Teglfasade
Overkategori	23 Yttervegger
Kategori	235 Utvendig kledning og overflate
Element	
Brannør	
Lokasjon	Fasade
Evt. midlertidig lagerplass	
Mengde	
Enhet	
Alder og tilstand, evt. skader	
Beskrivelse/ detaljer	
Dokumentasjon; type.	
Potensiale for materialstrøm/ ny bruk	
Behov for kvalitetssikring	
Estimert klimagassbesparelse ved ombruk	
Enhet - klimagassbesparelse	
Enhet - pris	
Enhet	
Forutsetninger knyttet til overtagelse	
Tilgjengelighet - Fra	
Tilgjengelighet - Til	
Reservasjoner: Navn, mengde	
Høyde (mm)	
Bredde (mm)	
Lengde/Dybde (mm)	
Diameter (mm)	

Vedlegg



Bygningsdel

id	335
Bygg	21
Område	
Spesifikasjon	Døromramming og glassbyggestein
Overkategori	23 Yttervegger
Kategori	235 Utvendig kledning og overflate
Element	
Brannjør	
Lokasjon	Fasade nord
Evt. midlertidig lagerplass	
Mengde	
Enhet	
Alder og tilstand, evt. skader	
Beskrivelse/ detaljer	
Dokumentasjon; type.	
Potensiale for materialstrøm/ ny bruk	
Behov for kvalitetssikring	

Estimert klimagassbesparelse ved ombruk

Enhet - klimagassbesparelse

Enhet - pris

Enhet

Forutsetninger knyttet til overtagelse

Tilgjengelighet - Fra

Tilgjengelighet - Til

Reservasjoner: Navn, mengde

Høyde (mm)

Bredde (mm)

Lengde/Dybde (mm)

Diameter (mm)

Vedlegg





Bygningsdel

id	336
Bygg	21



22.12.2021

Område	
Spesifikasjon	Redningstrapp
Overkategori	28 Trapper, balkonger m.m.
Kategori	282 Utvendige trapper
Element	
Brannør	
Lokasjon	Fasade øst
Evt. midlertidig lagerplass	
Mengde	
Enhet	
Alder og tilstand, evt. skader	
Beskrivelse/ detaljer	
Dokumentasjon; type.	
Potensiale for materialstrøm/ ny bruk	
Behov for kvalitetssikring	
Estimert klimagassbesparelse ved ombruk	
Enhet - klimagassbesparelse	
Enhet - pris	
Enhet	
Forutsetninger knyttet til overtagelse	
Tilgjengelighet - Fra	
Tilgjengelighet - Til	
Reservasjoner: Navn, mengde	
Høyde (mm)	
Bredde (mm)	
Lengde/Dybde (mm)	
Diameter (mm)	

Vedlegg



Bygningsdel

id	337
Bygg	21
Område	
Spesifikasjon	Betongsandwich elementer
Overkategori	23 Yttervegger
Kategori	231 Bærende yttervegger
Element	
Brannjør	
Lokasjon	Fasade vest
Evt. midlertidig lagerplass	
Mengde	
Enhet	
Alder og tilstand, evt. skader	
Beskrivelse/ detaljer	
Dokumentasjon; type.	
Potensiale for materialstrøm/ ny bruk	
Behov for kvalitetssikring	

Estimert klimagassbesparelse ved ombruk

Enhet - klimagassbesparelse

Enhet - pris

Enhet

Forutsetninger knyttet til overtagelse

Tilgjengelighet - Fra

Tilgjengelighet - Til

Reservasjoner: Navn, mengde

Høyde (mm)

Bredde (mm)

Lengde/Dybde (mm)

Diameter (mm)

Vedlegg



Bygningsdel

id 338

Bygg 21

Område

Spesifikasjon Porter



22.12.2021

Overkategori	23 Yttervegger
Kategori	234 Vinduer, dører, porter
Element	
Brannør	
Lokasjon	Fasade sør
Evt. midlertidig lagerplass	
Mengde	
Enhet	
Alder og tilstand, evt. skader	
Beskrivelse/ detaljer	
Dokumentasjon; type.	
Potensiale for materialstrøm/ ny bruk	
Behov for kvalitetssikring	
Estimert klimagassbesparelse ved ombruk	
Enhet - klimagassbesparelse	
Enhet - pris	
Enhet	
Forutsetninger knyttet til overtagelse	
Tilgjengelighet - Fra	
Tilgjengelighet - Til	
Reservasjoner: Navn, mengde	
Høyde (mm)	3000
Bredde (mm)	3300
Lengde/Dybde (mm)	
Diameter (mm)	

Vedlegg



Bygningsdel

id

339

Bygg	21
Område	
Spesifikasjon	Stålplateprofil
Overkategori	23 Yttervegger
Kategori	235 Utvendig kledning og overflate
Element	
Brannør	
Lokasjon	Fasade vest
Evt. midlertidig lagerplass	
Mengde	180
Enhet	m2
Alder og tilstand, evt. skader	
Beskrivelse/ detaljer	
Egnet for vegg	
Dokumentasjon; type.	
Potensiale for materialstrøm/ ny bruk	
Behov for kvalitetssikring	
Estimert klimagassbesparelse ved ombruk	
Enhet - klimagassbesparelse	
Enhet - pris	
Enhet	
Forutsetninger knyttet til overtagelse	
Tilgjengelighet - Fra	
Tilgjengelighet - Til	
Reservasjoner: Navn, mengde	
Høyde (mm)	
Bredde (mm)	
Lengde/Dybde (mm)	
Diameter (mm)	

Vedlegg



Bygningsdel

id	340
Bygg	21
Område	
Spesifikasjon	Hovedtrapp
Overkategori	28 Trapper, balkonger m.m.
Kategori	281 Innvendige trapper
Element	
Brannjør	
Lokasjon	C 1-4 etg
Evt. midlertidig lagerplass	
Mengde	
Enhet	
Alder og tilstand, evt. skader	
Beskrivelse/ detaljer	Terrazzo, bredde gangbart 1280. Inntrinn 310, opptrinn 180. Rekkverk høyde 900. Håndløper i svartmalt eik
Dokumentasjon; type.	
Potensiale for materialstrøm/ ny bruk	

Behov for kvalitetssikring

Estimert klimagassbesparelse ved ombruk

Enhet - klimagassbesparelse

Enhet - pris

Enhet

Forutsetninger knyttet til overtagelse

Tilgjengelighet - Fra

Tilgjengelighet - Til

Reservasjoner: Navn, mengde

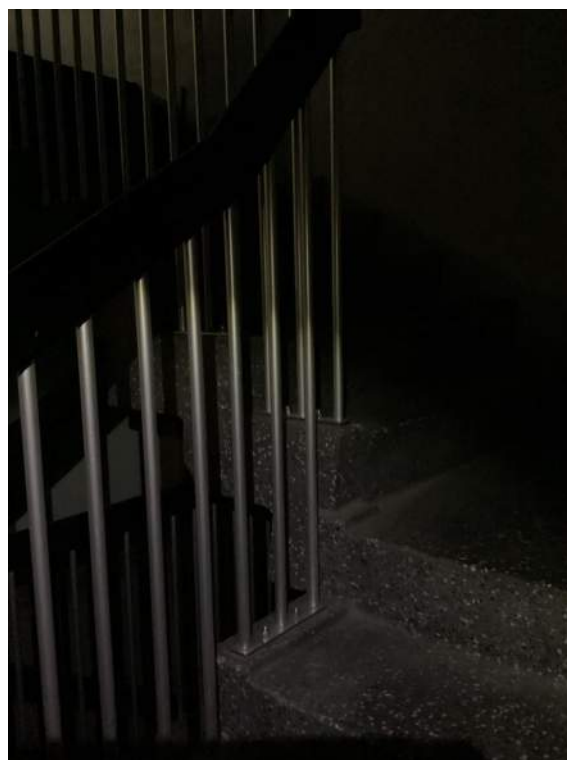
Høyde (mm)

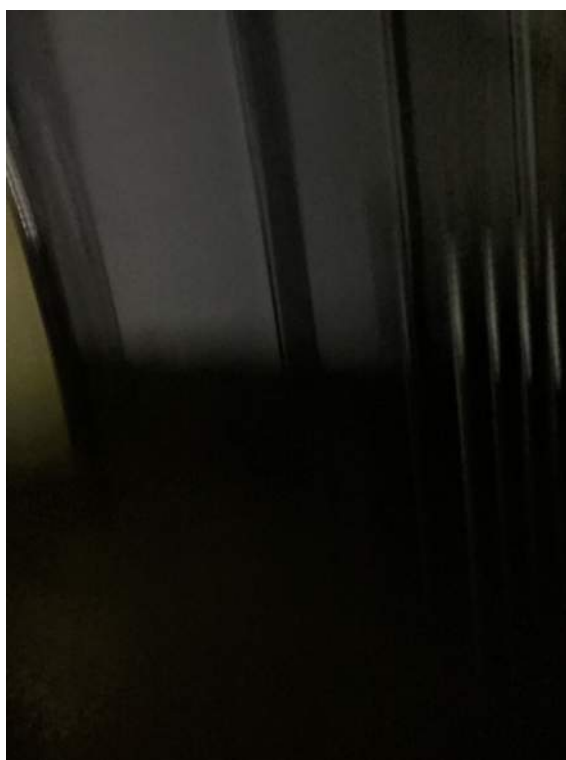
Bredde (mm) 1400

Lengde/Dybde (mm)

Diameter (mm)

Vedlegg





Byggningsdel

id	341
Bygg	21



22.12.2021

Område	
Spesifikasjon	Steinfliser
Overkategori	25 Dekker
Kategori	255 Gulvoverflate
Element	
Brannør	
Lokasjon	Hovedinngang C
Evt. midlertidig lagerplass	
Mengde	12
Enhet	m2
Alder og tilstand, evt. skader	
Beskrivelse/ detaljer	
Granitt?	
Dokumentasjon; type.	
Potensiale for materialstrøm/ ny bruk	
Behov for kvalitetssikring	
Estimert klimagassbesparelse ved ombruk	
Enhet - klimagassbesparelse	
Enhet - pris	
Enhet	
Forutsetninger knyttet til overtagelse	
Tilgjengelighet - Fra	
Tilgjengelighet - Til	
Reservasjoner: Navn, mengde	
Høyde (mm)	40
Bredde (mm)	40
Lengde/Dybde (mm)	
Diameter (mm)	

Vedlegg



Bygningsdel

id	342
Bygg	21
Område	
Spesifikasjon	Ytterdør i glass
Overkategori	23 Yttervegger
Kategori	234 Vinduer, dører, porter
Element	
Brannør	
Lokasjon	Fasade øst C
Evt. midlertidig lagerplass	
Mengde	
Enhet	
Alder og tilstand, evt. skader	
Beskrivelse/ detaljer	Dobbeltdør med glassfelt på begge sider. Total bredde er 2600mm
Dokumentasjon; type.	
Potensiale for materialstrøm/ ny bruk	

Behov for kvalitetssikring

Estimert klimagassbesparelse ved ombruk

Enhet - klimagassbesparelse

Enhet - pris

Enhet

Forutsetninger knyttet til overtagelse

Tilgjengelighet - Fra

Tilgjengelighet - Til

Reservasjoner: Navn, mengde

Høyde (mm) 2350

Bredde (mm) 1800

Lengde/Dybde (mm)

Diameter (mm)

Vedlegg



Bygningsdel

id 343

Bygg 21

Område



22.12.2021

Spesifikasjon	Glassfelt hovedtrappesjakt
Overkategori	23 Yttervegger
Kategori	234 Vinduer, dører, porter
Element	
Brannør	
Lokasjon	Fasade vest C
Evt. midlertidig lagerplass	
Mengde	
Enhet	
Alder og tilstand, evt. skader	
Beskrivelse/ detaljer	
Dokumentasjon; type.	
Potensiale for materialstrøm/ ny bruk	
Behov for kvalitetssikring	
Estimert klimagassbesparelse ved ombruk	
Enhet - klimagassbesparelse	
Enhet - pris	
Enhet	
Forutsetninger knyttet til overtagelse	
Tilgjengelighet - Fra	
Tilgjengelighet - Til	
Reservasjoner: Navn, mengde	
Høyde (mm)	
Bredde (mm)	
Lengde/Dybde (mm)	
Diameter (mm)	

Vedlegg



Bygningsdel

id

344



22.12.2021

Bygg	21
Område	
Spesifikasjon	Lamper trappesjakt
Overkategori	44 Lys
Kategori	442 Belysningsutstyr
Element	
Brannør	
Lokasjon	Hovedtrappesjakt C
Evt. midlertidig lagerplass	
Mengde	6
Enhet	stk
Alder og tilstand, evt. skader	
Beskrivelse/ detaljer	
Dokumentasjon; type.	
Potensiale for materialstrøm/ ny bruk	
Behov for kvalitetssikring	
Estimert klimagassbesparelse ved ombruk	
Enhet - klimagassbesparelse	
Enhet - pris	
Enhet	
Forutsetninger knyttet til overtagelse	
Tilgjengelighet - Fra	
Tilgjengelighet - Til	
Reservasjoner: Navn, mengde	
Høyde (mm)	
Bredde (mm)	
Lengde/Dybde (mm)	
Diameter (mm)	

Vedlegg



Bygningsdel

id

345

Bygg	21
Område	
Spesifikasjon	Systemvegg alu
Overkategori	24 Innervegger
Kategori	243 Systemvegger, glassfelt
Element	
Brannør	
Lokasjon	C 4 etg trappesjakt
Evt. midlertidig lagerplass	
Mengde	
Enhet	
Alder og tilstand, evt. skader	
Beskrivelse/ detaljer	
Dokumentasjon; type.	
Potensiale for materialstrøm/ ny bruk	
Behov for kvalitetssikring	
Estimert klimagassbesparelse ved ombruk	
Enhet - klimagassbesparelse	
Enhet - pris	
Enhet	
Forutsetninger knyttet til overtagelse	
Tilgjengelighet - Fra	
Tilgjengelighet - Til	
Reservasjoner: Navn, mengde	
Høyde (mm)	3000
Bredde (mm)	3800
Lengde/Dybde (mm)	
Diameter (mm)	

Vedlegg



Bygningsdel

id	346
Bygg	21
Område	
Spesifikasjon	Eikedør med glassfelt
Overkategori	24 Innervegger
Kategori	244 Vinduer, dører foldevegger
Element	
Brannjør	
Lokasjon	C 4 etg
Evt. midlertidig lagerplass	
Mengde	
Enhet	
Alder og tilstand, evt. skader	
Beskrivelse/ detaljer	
Dokumentasjon; type.	
Potensiale for materialstrøm/ ny bruk	
Behov for kvalitetssikring	

Estimert klimagassbesparelse ved ombruk

Enhet - klimagassbesparelse

Enhet - pris

Enhet

Forutsetninger knyttet til overtagelse

Tilgjengelighet - Fra

Tilgjengelighet - Til

Reservasjoner: Navn, mengde

Høyde (mm) 2100

Bredde (mm) 1100

Lengde/Dybde (mm)

Diameter (mm)

Vedlegg



Bygningsdel

id 347

Bygg 21

Område

Spesifikasjon Vindu



22.12.2021

Overkategori	23 Yttervegger
Kategori	234 Vinduer, dører, porter
Element	
Brannør	
Lokasjon	D 4 etg
Evt. midlertidig lagerplass	
Mengde	
Enhet	
Alder og tilstand, evt. skader	
Beskrivelse/ detaljer	
Åpningsbart 1000x1000	
Dokumentasjon; type.	
Potensiale for materialstrøm/ ny bruk	
Behov for kvalitetssikring	
Estimert klimagassbesparelse ved ombruk	
Enhet - klimagassbesparelse	
Enhet - pris	
Enhet	
Forutsetninger knyttet til overtagelse	
Tilgjengelighet - Fra	
Tilgjengelighet - Til	
Reservasjoner: Navn, mengde	
Høyde (mm)	1500
Bredde (mm)	1000
Lengde/Dybde (mm)	
Diameter (mm)	

Vedlegg



Bygningsdel

id	348
Bygg	21
Område	
Spesifikasjon	Systemvegger del D i tre
Overkategori	24 Innervegger
Kategori	243 Systemvegger, glassfelt
Element	
Brannjør	
Lokasjon	D og B 4 etg
Evt. midlertidig lagerplass	
Mengde	
Enhet	
Alder og tilstand, evt. skader	
Beskrivelse/ detaljer	
Dokumentasjon; type.	
Potensiale for materialstrøm/ ny bruk	
Behov for kvalitetssikring	

Estimert klimagassbesparelse ved ombruk

Enhet - klimagassbesparelse

Enhet - pris

Enhet

Forutsetninger knyttet til overtagelse

Tilgjengelighet - Fra

Tilgjengelighet - Til

Reservasjoner: Navn, mengde

Høyde (mm) 2500

Bredde (mm)

Lengde/Dybde (mm) 95000

Diameter (mm)

Vedlegg



Bygningsdel

id 349

Bygg 21

Område

Spesifikasjon Systemskillevegger



22.12.2021

Overkategori	24 Innervegger
Kategori	243 Systemvegger, glassfelt
Element	
Brannør	
Lokasjon	D 4 etg
Evt. midlertidig lagerplass	
Mengde	
Enhet	stk
Alder og tilstand, evt. skader	
Beskrivelse/ detaljer	
Dokumentasjon; type.	
Potensiale for materialstrøm/ ny bruk	
Behov for kvalitetssikring	
Estimert klimagassbesparelse ved ombruk	
Enhet - klimagassbesparelse	
Enhet - pris	
Enhet	
Forutsetninger knyttet til overtagelse	
Tilgjengelighet - Fra	
Tilgjengelighet - Til	
Reservasjoner: Navn, mengde	
Høyde (mm)	2500
Bredde (mm)	
Lengde/Dybde (mm)	70000
Diameter (mm)	

Vedlegg



Bygningsdel

id	350
Bygg	21
Område	
Spesifikasjon	Bankhvelv
Overkategori	27 Inventar
Kategori	279 Annet inventar
Element	
Brannjør	
Lokasjon	C 4 etg
Evt. midlertidig lagerplass	
Mengde	
Enhet	
Alder og tilstand, evt. skader	
Beskrivelse/ detaljer	
Dokumentasjon; type.	
Potensiale for materialstrøm/ ny bruk	
Behov for kvalitetssikring	

Estimert klimagassbesparelse ved ombruk

Enhet - klimagassbesparelse

Enhet - pris

Enhet

Forutsetninger knyttet til overtagelse

Tilgjengelighet - Fra

Tilgjengelighet - Til

Reservasjoner: Navn, mengde

Høyde (mm)

Bredde (mm)

Lengde/Dybde (mm)

Diameter (mm)

Vedlegg



Bygningsdel

id 351

Bygg 21

Område

Spesifikasjon Ventilasjonsrør



22.12.2021

Overkategori	36 Luftbehandling
Kategori	369 Annet utstyr for luftbehandling
Element	
Brannør	
Lokasjon	B 4 etg; A 4 etg og 3 etg, B 3 etg
Evt. midlertidig lagerplass	
Mengde	
Enhet	
Alder og tilstand, evt. skader	
Beskrivelse/ detaljer	
Dokumentasjon; type.	
Potensiale for materialstrøm/ ny bruk	
Behov for kvalitetssikring	
Estimert klimagassbesparelse ved ombruk	
Enhet - klimagassbesparelse	
Enhet - pris	
Enhet	
Forutsetninger knyttet til overtagelse	
Tilgjengelighet - Fra	
Tilgjengelighet - Til	
Reservasjoner: Navn, mengde	
Høyde (mm)	
Bredde (mm)	
Lengde/Dybde (mm)	
Diameter (mm)	

Vedlegg





22.12.2021





22.12.2021





Bygningsdel

id	352
Bygg	21
Område	
Spesifikasjon	Kjølerom med kjølelementer og kjøledør
Overkategori	24 Innervegger
Kategori	244 Vinduer, dører foldevegger
Element	
Brannjør	
Lokasjon	B 4 etg
Evt. midlertidig lagerplass	
Mengde	
Enhet	
Alder og tilstand, evt. skader	
Beskrivelse/ detaljer	
Dokumentasjon; type.	
Potensiale for materialstrøm/ ny bruk	
Behov for kvalitetssikring	
Estimert klimagassbesparelse ved ombruk	

Enhet - klimagassbesparelse

Enhet - pris

Enhet

Forutsetninger knyttet til overtagelse

Tilgjengelighet - Fra

Tilgjengelighet - Til

Reservasjoner: Navn, mengde

Høyde (mm)

Bredde (mm)

Lengde/Dybde (mm)

Diameter (mm)

Vedlegg





Bygningsdel

id	353
Bygg	21
Område	
Spesifikasjon	Vinduer
Overkategori	23 Yttervegger
Kategori	234 Vinduer, dører, porter
Element	
Brannør	
Lokasjon	B 4 etg
Evt. midlertidig lagerplass	
Mengde	
Enhet	
Alder og tilstand, evt. skader	
Beskrivelse/ detaljer	
Dokumentasjon; type.	
Potensiale for materialstrøm/ ny bruk	
Behov for kvalitetssikring	
Estimert klimagassbesparelse ved ombruk	

Enhet - klimagassbesparelse

Enhet - pris

Enhet

Forutsetninger knyttet til overtagelse

Tilgjengelighet - Fra

Tilgjengelighet - Til

Reservasjoner: Navn, mengde

Høyde (mm) 1550

Bredde (mm) 1850

Lengde/Dybde (mm)

Diameter (mm)

Vedlegg



Bygningsdel

id 354

Bygg 21

Område

Spesifikasjon Trapp

Overkategori 28 Trapper, balkonger m.m.



22.12.2021

Kategori	281 Innvendige trapper
Element	
Brannør	
Lokasjon	A; 5 etg
Evt. midlertidig lagerplass	
Mengde	
Enhet	
Alder og tilstand, evt. skader	
Beskrivelse/ detaljer	Rekkverket er 950 ; opptrinn er 565; inntrinn er 280. Terrazzo
Dokumentasjon; type.	
Potensiale for materialstrøm/ ny bruk	
Behov for kvalitetssikring	
Estimert klimagassbesparelse ved ombruk	
Enhet - klimagassbesparelse	
Enhet - pris	
Enhet	
Forutsetninger knyttet til overtagelse	
Tilgjengelighet - Fra	
Tilgjengelighet - Til	
Reservasjoner: Navn, mengde	
Høyde (mm)	
Bredde (mm)	1260
Lengde/Dybde (mm)	
Diameter (mm)	

Vedlegg





Bygningsdel

id	355
Bygg	21
Område	
Spesifikasjon	Glassbyggestein
Overkategori	23 Yttervegger
Kategori	233 Glassfasader
Element	
Brannør	
Lokasjon	A 3 etg
Evt. midlertidig lagerplass	
Mengde	8
Enhet	m2
Alder og tilstand, evt. skader	
Beskrivelse/ detaljer	
10 Kvm totalt	
Dokumentasjon; type.	
Potensiale for materialstrøm/ ny bruk	
Behov for kvalitetssikring	

Estimert klimagassbesparelse ved ombruk

Enhet - klimagassbesparelse

Enhet - pris

Enhet

Forutsetninger knyttet til overtagelse

Tilgjengelighet - Fra

Tilgjengelighet - Til

Reservasjoner: Navn, mengde

Høyde (mm)

Bredde (mm)

Lengde/Dybde (mm)

Diameter (mm)

Vedlegg





Bygningsdel

id	356
Bygg	21
Område	
Spesifikasjon	Vinduskarm terrazzo
Overkategori	23 Yttervegger
Kategori	234 Vinduer, dører, porter
Element	
Brannør	
Lokasjon	A 5 og 4 etg
Evt. midlertidig lagerplass	
Mengde	
Enhet	
Alder og tilstand, evt. skader	
Beskrivelse/ detaljer	
Dokumentasjon; type.	
Potensiale for materialstrøm/ ny bruk	
Behov for kvalitetssikring	
Estimert klimagassbesparelse ved ombruk	

Enhet - klimagassbesparelse

Enhet - pris

Enhet

Forutsetninger knyttet til overtagelse

Tilgjengelighet - Fra

Tilgjengelighet - Til

Reservasjoner: Navn, mengde

Høyde (mm)

Bredde (mm) 180

Lengde/Dybde (mm) 1400

Diameter (mm)

Vedlegg



Bygningsdel

id 357

Bygg 21

Område

Spesifikasjon Heismaskin

Overkategori 62 Person og varetransport



22.12.2021

Kategori	621 Heiser
Element	
Brannør	
Lokasjon	A4 etg
Evt. midlertidig lagerplass	
Mengde	
Enhet	
Alder og tilstand, evt. skader	
Beskrivelse/ detaljer	
Dokumentasjon; type.	
Potensiale for materialstrøm/ ny bruk	
Behov for kvalitetssikring	
Estimert klimagassbesparelse ved ombruk	
Enhet - klimagassbesparelse	
Enhet - pris	
Enhet	
Forutsetninger knyttet til overtagelse	
Tilgjengelighet - Fra	
Tilgjengelighet - Til	
Reservasjoner: Navn, mengde	
Høyde (mm)	
Bredde (mm)	
Lengde/Dybde (mm)	
Diameter (mm)	

Vedlegg



Bygningsdel

id	358
Bygg	21
Område	
Spesifikasjon	Vindu
Overkategori	23 Yttervegger
Kategori	234 Vinduer, dører, porter
Element	
Brannør	
Lokasjon	A 4 etg
Evt. midlertidig lagerplass	
Mengde	
Enhet	
Alder og tilstand, evt. skader	
Beskrivelse/ detaljer	
Dokumentasjon; type.	
Potensiale for materialstrøm/ ny bruk	
Behov for kvalitetssikring	

Estimert klimagassbesparelse ved ombruk

Enhet - klimagassbesparelse

Enhet - pris

Enhet

Forutsetninger knyttet til overtagelse

Tilgjengelighet - Fra

Tilgjengelighet - Til

Reservasjoner: Navn, mengde

Høyde (mm) 1300

Bredde (mm) 1400

Lengde/Dybde (mm)

Diameter (mm)

Vedlegg



Bygningsdel

id 359

Bygg 21

Område

Spesifikasjon Terrazzogulv



22.12.2021

Overkategori	25 Dekker
Kategori	255 Gulvoverflate
Element	
Brannør	
Lokasjon	A alle etg
Evt. midlertidig lagerplass	
Mengde	
Enhet	
Alder og tilstand, evt. skader	
Beskrivelse/ detaljer	
Dokumentasjon; type.	
Potensiale for materialstrøm/ ny bruk	
Behov for kvalitetssikring	
Estimert klimagassbesparelse ved ombruk	
Enhet - klimagassbesparelse	
Enhet - pris	
Enhet	
Forutsetninger knyttet til overtagelse	
Tilgjengelighet - Fra	
Tilgjengelighet - Til	
Reservasjoner: Navn, mengde	
Høyde (mm)	
Bredde (mm)	
Lengde/Dybde (mm)	
Diameter (mm)	

Vedlegg



Bygningsdel

id	360
Bygg	21
Område	
Spesifikasjon	Ståldører
Overkategori	24 Innervegger
Kategori	244 Vinduer, dører foldevegger
Element	
Brannjør	
Lokasjon	A tilknyttet trappesjakt
Evt. midlertidig lagerplass	
Mengde	5
Enhet	stk
Alder og tilstand, evt. skader	
Beskrivelse/ detaljer	
Dokumentasjon; type.	
Potensiale for materialstrøm/ ny bruk	
Behov for kvalitetssikring	

Estimert klimagassbesparelse ved ombruk

Enhet - klimagassbesparelse

Enhet - pris

Enhet

Forutsetninger knyttet til overtagelse

Tilgjengelighet - Fra

Tilgjengelighet - Til

Reservasjoner: Navn, mengde

Høyde (mm)

Bredde (mm)

Lengde/Dybde (mm)

Diameter (mm)

Vedlegg





Bygningsdel

id	361
Bygg	21
Område	
Spesifikasjon	Furupanel
Overkategori	24 Innervegger
Kategori	246 Kledning og overflate
Element	
Brannjør	
Lokasjon	A 4 etg
Evt. midlertidig lagerplass	
Mengde	55
Enhet	m2
Alder og tilstand, evt. skader	
Beskrivelse/ detaljer	
Dokumentasjon; type.	
Potensiale for materialstrøm/ ny bruk	
Behov for kvalitetssikring	
Estimert klimagassbesparelse ved ombruk	

Enhet - klimagassbesparelse

Enhet - pris

Enhet

Forutsetninger knyttet til overtagelse

Tilgjengelighet - Fra

Tilgjengelighet - Til

Reservasjoner: Navn, mengde

Høyde (mm)

Bredde (mm)

Lengde/Dybde (mm)

Diameter (mm)

Vedlegg



Bygningsdel

id	362
Bygg	21
Område	
Spesifikasjon	Vindu
Overkategori	24 Innervegger



22.12.2021

Kategori	244 Vinduer, dører foldevegger
Element	
Brannør	
Lokasjon	A 4 etg
Evt. midlertidig lagerplass	
Mengde	3
Enhet	stk
Alder og tilstand, evt. skader	
Beskrivelse/ detaljer	
Total mål	
Dokumentasjon; type.	
Potensiale for materialstrøm/ ny bruk	
Behov for kvalitetssikring	
Estimert klimagassbesparelse ved ombruk	
Enhet - klimagassbesparelse	
Enhet - pris	
Enhet	
Forutsetninger knyttet til overtagelse	
Tilgjengelighet - Fra	
Tilgjengelighet - Til	
Reservasjoner: Navn, mengde	
Høyde (mm)	1450
Bredde (mm)	1450
Lengde/Dybde (mm)	
Diameter (mm)	

Vedlegg



Bygningsdel

id	363
Bygg	21
Område	
Spesifikasjon	Parkett
Overkategori	25 Dekker
Kategori	255 Gulvoverflate
Element	
Brannør	
Lokasjon	C 4 etg
Evt. midlertidig lagerplass	
Mengde	
Enhet	
Alder og tilstand, evt. skader	
Beskrivelse/ detaljer	
	3 stavs parkett, store areal
Dokumentasjon; type.	
Potensiale for materialstrøm/ ny bruk	

Behov for kvalitetssikring

Estimert klimagassbesparelse ved ombruk

Enhet - klimagassbesparelse

Enhet - pris

Enhet

Forutsetninger knyttet til overtagelse

Tilgjengelighet - Fra

Tilgjengelighet - Til

Reservasjoner: Navn, mengde

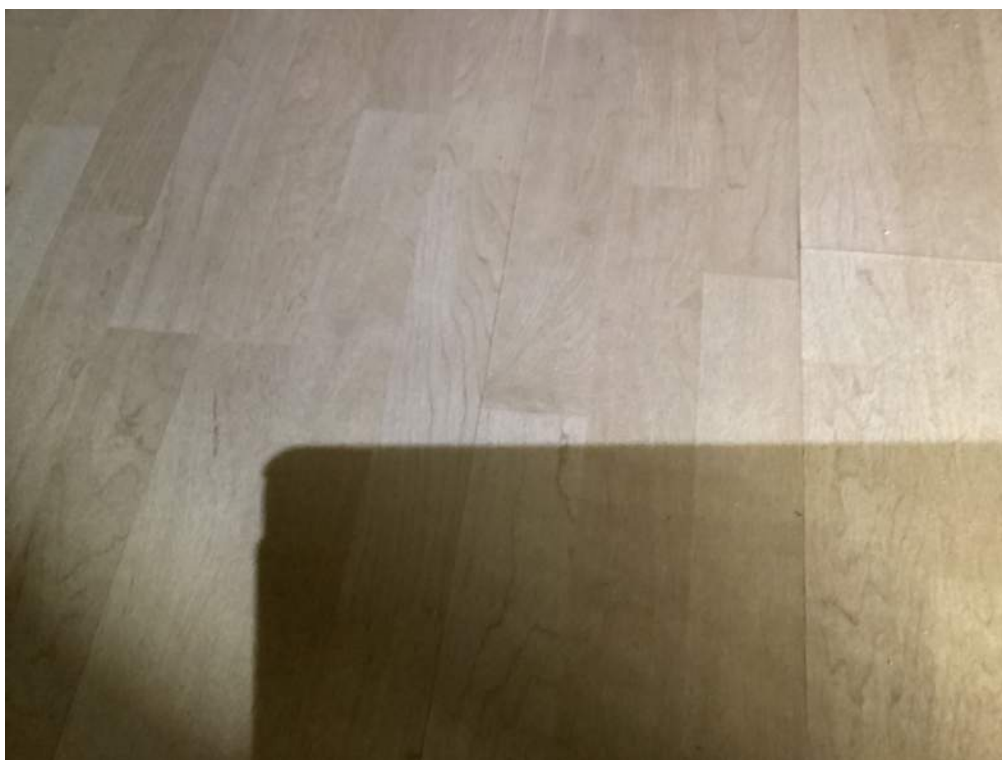
Høyde (mm)

Bredde (mm)

Lengde/Dybde (mm)

Diameter (mm)

Vedlegg





Bygningsdel

id	364
Bygg	21
Område	
Spesifikasjon	Innerdører generelt
Overkategori	24 Innevegger
Kategori	244 Vinduer, dører foldevegger
Element	
Brannør	
Lokasjon	De øverste etg
Evt. midlertidig lagerplass	
Mengde	
Enhet	
Alder og tilstand, evt. skader	
Beskrivelse/ detaljer	
Dokumentasjon; type.	
Potensiale for materialstrøm/ ny bruk	
Behov for kvalitetssikring	
Estimert klimagassbesparelse ved ombruk	

Enhet - klimagassbesparelse

Enhet - pris

Enhet

Forutsetninger knyttet til overtagelse

Tilgjengelighet - Fra

Tilgjengelighet - Til

Reservasjoner: Navn, mengde

Høyde (mm)

Bredde (mm)

Lengde/Dybde (mm)

Diameter (mm)

Vedlegg



Bygningsdel

id 365

Bygg 21

Område

Spesifikasjon Inventar div

Overkategori 27 Inventar



22.12.2021

Kategori	279 Annet inventar
Element	
Brannør	
Lokasjon	
Evt. midlertidig lagerplass	
Mengde	
Enhet	
Alder og tilstand, evt. skader	
Beskrivelse/ detaljer	
Dokumentasjon; type.	
Potensiale for materialstrøm/ ny bruk	
Behov for kvalitetssikring	
Estimert klimagassbesparelse ved ombruk	
Enhet - klimagassbesparelse	
Enhet - pris	
Enhet	
Forutsetninger knyttet til overtagelse	
Tilgjengelighet - Fra	
Tilgjengelighet - Til	
Reservasjoner: Navn, mengde	
Høyde (mm)	
Bredde (mm)	
Lengde/Dybde (mm)	
Diameter (mm)	

Vedlegg





Bygningsdel

id	366
Bygg	21
Område	
Spesifikasjon	Linoleumsfliser
Overkategori	25 Dekker
Kategori	255 Gulvoverflate
Element	
Brannjør	
Lokasjon	C 4 etg
Evt. midlertidig lagerplass	
Mengde	25
Enhet	m2
Alder og tilstand, evt. skader	
Beskrivelse/ detaljer	
Dokumentasjon; type.	
Potensiale for materialstrøm/ ny bruk	
Behov for kvalitetssikring	
Estimert klimagassbesparelse ved ombruk	

Enhet - klimagassbesparelse

Enhet - pris

Enhet

Forutsetninger knyttet til overtagelse

Tilgjengelighet - Fra

Tilgjengelighet - Til

Reservasjoner: Navn, mengde

Høyde (mm)

Bredde (mm)

Lengde/Dybde (mm)

Diameter (mm)

Vedlegg





Bygningsdel

id	367
Bygg	21
Område	
Spesifikasjon	Eikebord
Overkategori	23 Yttervegger
Kategori	234 Vinduer, dører, porter
Element	
Brannør	
Lokasjon	C 4 etg
Evt. midlertidig lagerplass	
Mengde	20
Enhet	lm
Alder og tilstand, evt. skader	
Beskrivelse/ detaljer	
Dokumentasjon; type.	
Potensiale for materialstrøm/ ny bruk	
Behov for kvalitetssikring	
Estimert klimagassbesparelse ved ombruk	

Enhet - klimagassbesparelse

Enhet - pris

Enhet

Forutsetninger knyttet til overtagelse

Tilgjengelighet - Fra

Tilgjengelighet - Til

Reservasjoner: Navn, mengde

Høyde (mm) 250

Bredde (mm)

Lengde/Dybde (mm)

Diameter (mm)

Vedlegg





Bygningsdel

id	368
Bygg	21
Område	
Spesifikasjon	Vinduer
Overkategori	23 Yttervegger
Kategori	234 Vinduer, dører, porter
Element	
Brannør	
Lokasjon	B 3 etg
Evt. midlertidig lagerplass	
Mengde	
Enhet	
Alder og tilstand, evt. skader	
Beskrivelse/ detaljer	
Veldig slitne; aluminium	
Dokumentasjon; type.	
Potensiale for materialstrøm/ ny bruk	
Behov for kvalitetssikring	

Estimert klimagassbesparelse ved ombruk

Enhet - klimagassbesparelse

Enhet - pris

Enhet

Forutsetninger knyttet til overtagelse

Tilgjengelighet - Fra

Tilgjengelighet - Til

Reservasjoner: Navn, mengde

Høyde (mm) 600

Bredde (mm) 600

Lengde/Dybde (mm)

Diameter (mm)

Vedlegg



Bygningsdel

id 369

Bygg 21

Område

Spesifikasjon Korrugerte stålplater med perforering



22.12.2021

Overkategori	25 Dekker
Kategori	256 Faste himlinger og overflatebehandling
Element	
Brannør	
Lokasjon	C 3 etg
Evt. midlertidig lagerplass	
Mengde	900
Enhet	m2
Alder og tilstand, evt. skader	
Beskrivelse/ detaljer	
	På veggene er de mer slitt, mengder gjelder kun tak. Vegger har plateareal ca 300kvm
Dokumentasjon; type.	
Potensiale for materialstrøm/ ny bruk	
Behov for kvalitetssikring	
Estimert klimagassbesparelse ved ombruk	
Enhet - klimagassbesparelse	
Enhet - pris	
Enhet	
Forutsetninger knyttet til overtagelse	
Tilgjengelighet - Fra	
Tilgjengelighet - Til	
Reservasjoner: Navn, mengde	
Høyde (mm)	
Bredde (mm)	
Lengde/Dybde (mm)	
Diameter (mm)	

Vedlegg



Bygningsdel

id

370

Bygg	21
Område	
Spesifikasjon	Glassbyggestein
Overkategori	23 Yttervegger
Kategori	233 Glassfasader
Element	
Brannør	
Lokasjon	C 3 etg
Evt. midlertidig lagerplass	
Mengde	
Enhet	
Alder og tilstand, evt. skader	
Beskrivelse/ detaljer	
Utsparing 200x600	
Dokumentasjon; type.	
Potensiale for materialstrøm/ ny bruk	
Behov for kvalitetssikring	
Estimert klimagassbesparelse ved ombruk	
Enhet - klimagassbesparelse	
Enhet - pris	
Enhet	
Forutsetninger knyttet til overtagelse	
Tilgjengelighet - Fra	
Tilgjengelighet - Til	
Reservasjoner: Navn, mengde	
Høyde (mm)	180
Bredde (mm)	180
Lengde/Dybde (mm)	
Diameter (mm)	

Vedlegg



Bygningsdel

id	371
Bygg	21
Område	
Spesifikasjon	Hovedtavle
Overkategori	40 Elkraft, generelt
Kategori	
Element	
Brannjør	
Lokasjon	C 3 etg og 2 etg, B 2 etg
Evt. midlertidig lagerplass	
Mengde	
Enhet	
Alder og tilstand, evt. skader	
Beskrivelse/ detaljer	
Dokumentasjon; type.	
Potensiale for materialstrøm/ ny bruk	
Behov for kvalitetssikring	

Estimert klimagassbesparelse ved ombruk

Enhet - klimagassbesparelse

Enhet - pris

Enhet

Forutsetninger knyttet til overtagelse

Tilgjengelighet - Fra

Tilgjengelighet - Til

Reservasjoner: Navn, mengde

Høyde (mm)

Bredde (mm)

Lengde/Dybde (mm)

Diameter (mm)

Vedlegg





Bygningsdel

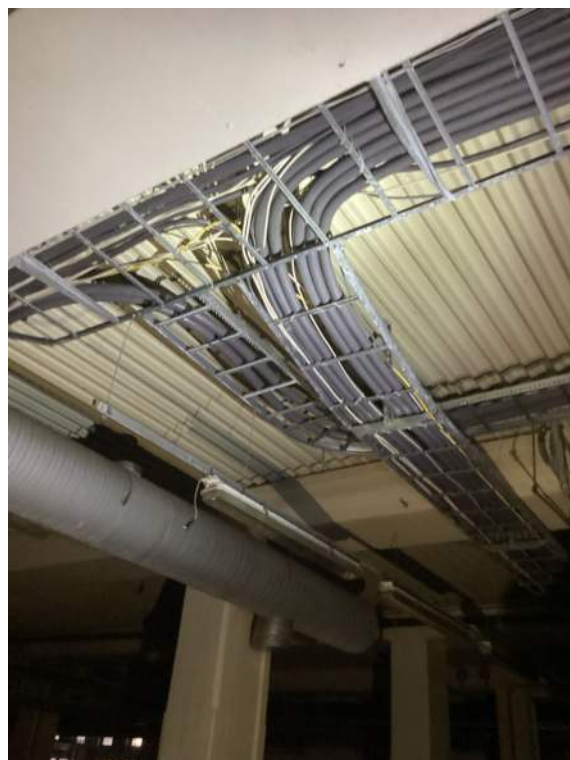
id	372
Bygg	21



22.12.2021

Område	
Spesifikasjon	Kabelbro
Overkategori	40 Elkraft, generelt
Kategori	
Element	
Brannør	
Lokasjon	3 etg
Evt. midlertidig lagerplass	
Mengde	
Enhet	
Alder og tilstand, evt. skader	
Beskrivelse/ detaljer	
Dokumentasjon; type.	
Potensiale for materialstrøm/ ny bruk	
Behov for kvalitetssikring	
Estimert klimagassbesparelse ved ombruk	
Enhet - klimagassbesparelse	
Enhet - pris	
Enhet	
Forutsetninger knyttet til overtagelse	
Tilgjengelighet - Fra	
Tilgjengelighet - Til	
Reservasjoner: Navn, mengde	
Høyde (mm)	
Bredde (mm)	
Lengde/Dybde (mm)	
Diameter (mm)	

Vedlegg





Bygningsdel

id	373
Bygg	21
Område	
Spesifikasjon	Stål
Overkategori	24 Innervegger
Kategori	244 Vinduer, dører foldevegger
Element	
Brannjør	
Lokasjon	
C og D 3 etg og 2 etg og A 2 etg	
Evt. midlertidig lagerplass	
Mengde	
Enhet	
Alder og tilstand, evt. skader	
Beskrivelse/ detaljer	
Mål porten er 3300x3300	
Dokumentasjon; type.	
Potensiale for materialstrøm/ ny bruk	

Behov for kvalitetssikring

Estimert klimagassbesparelse ved ombruk

Enhet - klimagassbesparelse

Enhet - pris

Enhet

Forutsetninger knyttet til overtagelse

Tilgjengelighet - Fra

Tilgjengelighet - Til

Reservasjoner: Navn, mengde

Høyde (mm)

Bredde (mm)

Lengde/Dybde (mm)

Diameter (mm)

Vedlegg







Bygningsdel

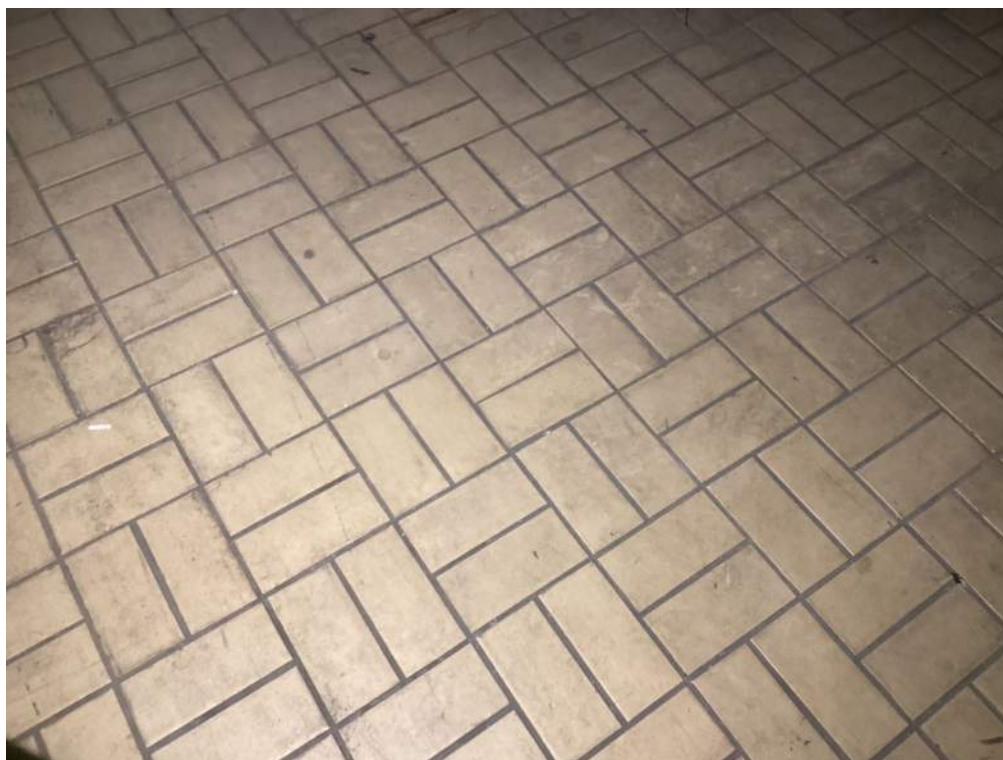
id	374
Bygg	21



22.12.2021

Område	
Spesifikasjon	Fliser
Overkategori	25 Dekker
Kategori	255 Gulvoverflate
Element	
Brannør	
Lokasjon	B 3 etg
Evt. midlertidig lagerplass	
Mengde	
Enhet	
Alder og tilstand, evt. skader	
Beskrivelse/ detaljer	Kan ikke demonteres
Dokumentasjon; type.	
Potensiale for materialstrøm/ ny bruk	
Behov for kvalitetssikring	
Estimert klimagassbesparelse ved ombruk	
Enhet - klimagassbesparelse	
Enhet - pris	
Enhet	
Forutsetninger knyttet til overtagelse	
Tilgjengelighet - Fra	
Tilgjengelighet - Til	
Reservasjoner: Navn, mengde	
Høyde (mm)	
Bredde (mm)	
Lengde/Dybde (mm)	
Diameter (mm)	

Vedlegg



Bygningsdel

id	375
Bygg	21
Område	
Spesifikasjon	Ståltrapp
Overkategori	28 Trapper, balkonger m.m.
Kategori	281 Innvendige trapper
Element	
Brannjør	
Lokasjon	D 3 etg
Evt. midlertidig lagerplass	
Mengde	
Enhet	
Alder og tilstand, evt. skader	
Beskrivelse/ detaljer	Henger på vegg og tak med bolter, ingen søyler. Mål er på repposet. Trapp: inntrinn 210; opptrinn 170. Trappetotalhøyde er 1400. Rekkverkshøyde er 1 m. Trappebredde 900
Dokumentasjon; type.	
Potensiale for materialstrøm/ ny bruk	

Behov for kvalitetssikring

Estimert klimagassbesparelse ved ombruk

Enhet - klimagassbesparelse

Enhet - pris

Enhet

Forutsetninger knyttet til overtagelse

Tilgjengelighet - Fra

Tilgjengelighet - Til

Reservasjoner: Navn, mengde

Høyde (mm)	2780
------------	------

Bredde (mm)	1500
-------------	------

Lengde/Dybde (mm)	5000
-------------------	------

Diameter (mm)	
---------------	--

Vedlegg



Bygningsdel

id	376
----	-----

Bygg	21
------	----

Område



22.12.2021

Spesifikasjon	Vindu
Overkategori	23 Yttervegger
Kategori	234 Vinduer, dører, porter
Element	
Brannør	
Lokasjon	B 3 etg
Evt. midlertidig lagerplass	
Mengde	
Enhet	
Alder og tilstand, evt. skader	
Beskrivelse/ detaljer	
Åpningsbart felt er	1100x1100
Dokumentasjon; type.	
Potensiale for materialstrøm/ ny bruk	
Behov for kvalitetssikring	
Estimert klimagassbesparelse ved ombruk	
Enhet - klimagassbesparelse	
Enhet - pris	
Enhet	
Forutsetninger knyttet til overtagelse	
Tilgjengelighet - Fra	
Tilgjengelighet - Til	
Reservasjoner: Navn, mengde	
Høyde (mm)	2100
Bredde (mm)	1100
Lengde/Dybde (mm)	
Diameter (mm)	

Vedlegg



Bygningsdel

id	377
Bygg	21
Område	
Spesifikasjon	Elskap
Overkategori	40 Elkraft, generelt
Kategori	
Element	
Brannjør	
Lokasjon	D 3 etg; A 2 etg
Evt. midlertidig lagerplass	
Mengde	
Enhet	
Alder og tilstand, evt. skader	
Beskrivelse/ detaljer	
Dokumentasjon; type.	
Potensiale for materialstrøm/ ny bruk	
Behov for kvalitetssikring	

Estimert klimagassbesparelse ved ombruk

Enhet - klimagassbesparelse

Enhet - pris

Enhet

Forutsetninger knyttet til overtagelse

Tilgjengelighet - Fra

Tilgjengelighet - Til

Reservasjoner: Navn, mengde

Høyde (mm)

Bredde (mm)

Lengde/Dybde (mm)

Diameter (mm)

Vedlegg





Bygningsdel

id	378
Bygg	21
Område	
Spesifikasjon	Rekkverk og håndløper
Overkategori	28 Trapper, balkonger m.m.
Kategori	287 Andre rekkverk, håndlister og fendere
Element	
Brannør	
Lokasjon	Trappesjakt D
Evt. midlertidig lagerplass	
Mengde	
Enhet	
Alder og tilstand, evt. skader	
Beskrivelse/ detaljer	Inntrin 180; opptrinn 270
Dokumentasjon; type.	
Potensiale for materialstrøm/ ny bruk	
Behov for kvalitetssikring	

Estimert klimagassbesparelse ved ombruk

Enhet - klimagassbesparelse

Enhet - pris

Enhet

Forutsetninger knyttet til overtagelse

Tilgjengelighet - Fra

Tilgjengelighet - Til

Reservasjoner: Navn, mengde

Høyde (mm)

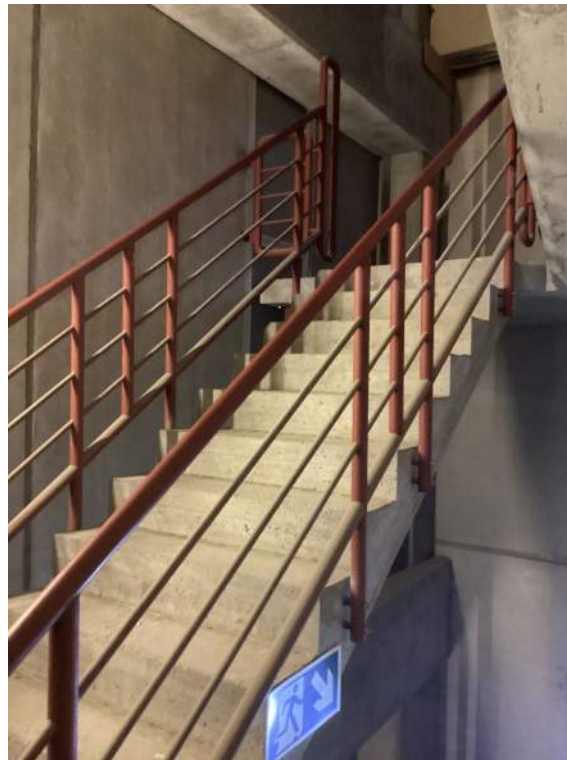
Bredde (mm)

Lengde/Dybde (mm)

Diameter (mm)

Vedlegg





Bygningsdel

id	379
Bygg	21



22.12.2021

Område	
Spesifikasjon	Gipsplater
Overkategori	23 Yttervegger
Kategori	236 Innvendig overflate
Element	
Brannør	
Lokasjon	Innsiden av søndre fasade D 4 etg
Evt. midlertidig lagerplass	
Mengde	
Enhet	
Alder og tilstand, evt. skader	
Beskrivelse/ detaljer	
Dokumentasjon; type.	
Potensiale for materialstrøm/ ny bruk	
Behov for kvalitetssikring	
Estimert klimagassbesparelse ved ombruk	
Enhet - klimagassbesparelse	
Enhet - pris	
Enhet	
Forutsetninger knyttet til overtagelse	
Tilgjengelighet - Fra	
Tilgjengelighet - Til	
Reservasjoner: Navn, mengde	
Høyde (mm)	
Bredde (mm)	
Lengde/Dybde (mm)	
Diameter (mm)	

Vedlegg



Bygningsdel

id	380
Bygg	21
Område	
Spesifikasjon	Stålbjelke
Overkategori	22 Bæresystemer
Kategori	223 Bjelker
Element	
Brannjør	
Lokasjon	D trappesjakt
Evt. midlertidig lagerplass	
Mengde	
Enhet	
Alder og tilstand, evt. skader	
Beskrivelse/ detaljer	
HUP 150x100	
Dokumentasjon; type.	
Potensiale for materialstrøm/ ny bruk	

Behov for kvalitetssikring

Estimert klimagassbesparelse ved ombruk

Enhet - klimagassbesparelse

Enhet - pris

Enhet

Forutsetninger knyttet til overtagelse

Tilgjengelighet - Fra

Tilgjengelighet - Til

Reservasjoner: Navn, mengde

Høyde (mm)

Bredde (mm)

Lengde/Dybde (mm)

Diameter (mm)

Vedlegg



Bygningsdel

id 381

Bygg 21

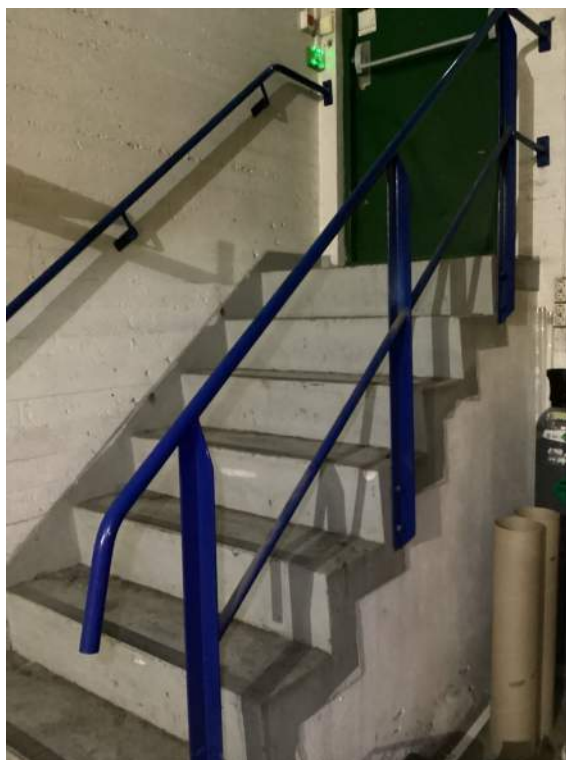
Område



22.12.2021

Spesifikasjon	Rekkverk
Overkategori	28 Trapper, balkonger m.m.
Kategori	287 Andre rekkverk, håndlister og fendere
Element	
Brannør	
Lokasjon	C 2 etg
Evt. midlertidig lagerplass	
Mengde	
Enhet	
Alder og tilstand, evt. skader	
Beskrivelse/ detaljer	
Tilsvarende i etg over	
Dokumentasjon; type.	
Potensiale for materialstrøm/ ny bruk	
Behov for kvalitetssikring	
Estimert klimagassbesparelse ved ombruk	
Enhet - klimagassbesparelse	
Enhet - pris	
Enhet	
Forutsetninger knyttet til overtagelse	
Tilgjengelighet - Fra	
Tilgjengelighet - Til	
Reservasjoner: Navn, mengde	
Høyde (mm)	
Bredde (mm)	
Lengde/Dybde (mm)	
Diameter (mm)	

Vedlegg



Bygningsdel

id	382
Bygg	21
Område	
Spesifikasjon	Stålrepos med stiger
Overkategori	28 Trapper, balkonger m.m.
Kategori	281 Innvendige trapper
Element	
Brannjør	
Lokasjon	C 2 etg, kun repos C 1 etg, kun stige E 2 etg, kun repos D 2 etg.
Evt. midlertidig lagerplass	
Mengde	
Enhet	
Alder og tilstand, evt. skader	
Beskrivelse/ detaljer	
Dokumentasjon; type.	
Potensiale for materialstrøm/ ny bruk	
Behov for kvalitetssikring	

Estimert klimagassbesparelse ved ombruk

Enhet - klimagassbesparelse

Enhet - pris

Enhet

Forutsetninger knyttet til overtagelse

Tilgjengelighet - Fra

Tilgjengelighet - Til

Reservasjoner: Navn, mengde

Høyde (mm)	1500
------------	------

Bredde (mm)	900
-------------	-----

Lengde/Dybde (mm)	2800
-------------------	------

Diameter (mm)	
---------------	--

Vedlegg





22.12.2021





Bygningsdel

id	383
Bygg	21
Område	
Spesifikasjon	Fjernvarme
Overkategori	45 Elvarme
Kategori	453 Varmeelementer for innebygging
Element	
Brannør	
Lokasjon	2 etg B
Evt. midlertidig lagerplass	
Mengde	
Enhet	
Alder og tilstand, evt. skader	
Beskrivelse/ detaljer	
Dokumentasjon; type.	
Potensiale for materialstrøm/ ny bruk	
Behov for kvalitetssikring	
Estimert klimagassbesparelse ved ombruk	

Enhet - klimagassbesparelse

Enhet - pris

Enhet

Forutsetninger knyttet til overtagelse

Tilgjengelighet - Fra

Tilgjengelighet - Til

Reservasjoner: Navn, mengde

Høyde (mm)

Bredde (mm)

Lengde/Dybde (mm)

Diameter (mm)

Vedlegg







Bygningsdel

id	384
Bygg	21
Område	
Spesifikasjon	Prefab søyler
Overkategori	22 Bæresystemer
Kategori	222 Søyler
Element	
Brannør	
Lokasjon	E 2 etg
Evt. midlertidig lagerplass	
Mengde	28
Enhet	stk
Alder og tilstand, evt. skader	
Beskrivelse/ detaljer	
Dokumentasjon; type.	
Potensiale for materialstrøm/ ny bruk	
Behov for kvalitetssikring	
Estimert klimagassbesparelse ved ombruk	

Enhet - klimagassbesparelse

Enhet - pris

Enhet

Forutsetninger knyttet til overtagelse

Tilgjengelighet - Fra

Tilgjengelighet - Til

Reservasjoner: Navn, mengde

Høyde (mm)	5900
------------	------

Bredde (mm)	600
-------------	-----

Lengde/Dybde (mm)	400
-------------------	-----

Diameter (mm)

Vedlegg



Bygningsdel

id	385
----	-----

Bygg	21
------	----

Område

Spesifikasjon	Prefab skråstag
---------------	-----------------

Overkategori	22 Bæresystemer
--------------	-----------------



22.12.2021

Kategori	224 Avstivende konstruksjoner
Element	
Brannjør	
Lokasjon	E 2 etg
Evt. midlertidig lagerplass	
Mengde	1
Enhet	stk
Alder og tilstand, evt. skader	
Beskrivelse/ detaljer	
Dokumentasjon; type.	
Potensiale for materialstrøm/ ny bruk	
Behov for kvalitetssikring	
Estimert klimagassbesparelse ved ombruk	
Enhet - klimagassbesparelse	
Enhet - pris	
Enhet	
Forutsetninger knyttet til overtagelse	
Tilgjengelighet - Fra	
Tilgjengelighet - Til	
Reservasjoner: Navn, mengde	
Høyde (mm)	400
Bredde (mm)	400
Lengde/Dybde (mm)	
Diameter (mm)	

Vedlegg





Bygningsdel

id	386
Bygg	21
Område	
Spesifikasjon	Prefab bjelke
Overkategori	22 Bæresystemer
Kategori	223 Bjelker
Element	
Brannjør	
Lokasjon	E 2 etg
Evt. midlertidig lagerplass	
Mengde	18
Enhet	
Alder og tilstand, evt. skader	
Beskrivelse/ detaljer	Lengde per typisk bjelke 8400
Dokumentasjon; type.	
Potensiale for materialstrøm/ ny bruk	
Behov for kvalitetssikring	

Estimert klimagassbesparelse ved ombruk

Enhet - klimagassbesparelse

Enhet - pris

Enhet

Forutsetninger knyttet til overtagelse

Tilgjengelighet - Fra

Tilgjengelighet - Til

Reservasjoner: Navn, mengde

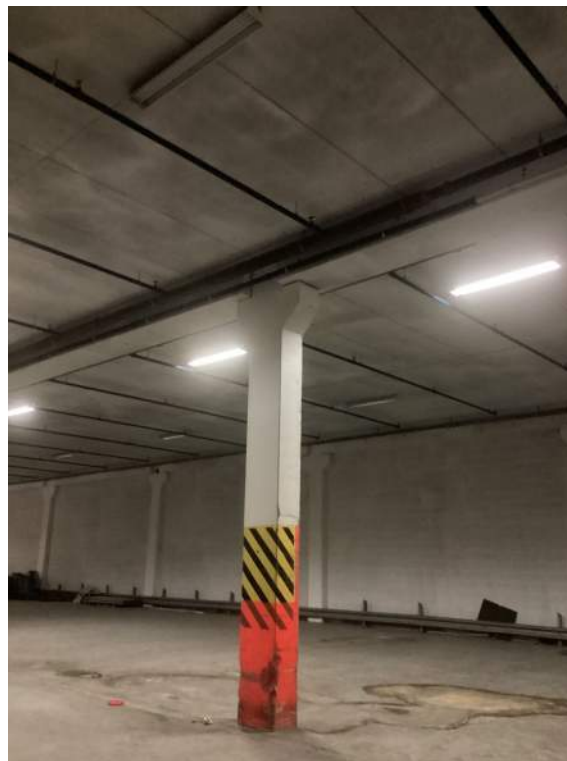
Høyde (mm)	400
------------	-----

Bredde (mm)	700
-------------	-----

Lengde/Dybde (mm)	
-------------------	--

Diameter (mm)	
---------------	--

Vedlegg





Bygningsdel

id	387
Bygg	21
Område	
Spesifikasjon	Prefab dekker
Overkategori	25 Dekker
Kategori	251 Fritt bærende dekker
Element	
Brannjør	
Lokasjon	E 2 etg
Evt. midlertidig lagerplass	
Mengde	105
Enhet	stk
Alder og tilstand, evt. skader	
Beskrivelse/ detaljer	Spenner 11,5 meter.
Dokumentasjon; type.	
Potensiale for materialstrøm/ ny bruk	
Behov for kvalitetssikring	

Estimert klimagassbesparelse ved ombruk

Enhet - klimagassbesparelse

Enhet - pris

Enhet

Forutsetninger knyttet til overtagelse

Tilgjengelighet - Fra

Tilgjengelighet - Til

Reservasjoner: Navn, mengde

Høyde (mm)

Bredde (mm)

Lengde/Dybde (mm)

Diameter (mm)

Vedlegg



Bygningsdel

id 388

Bygg 21

Område

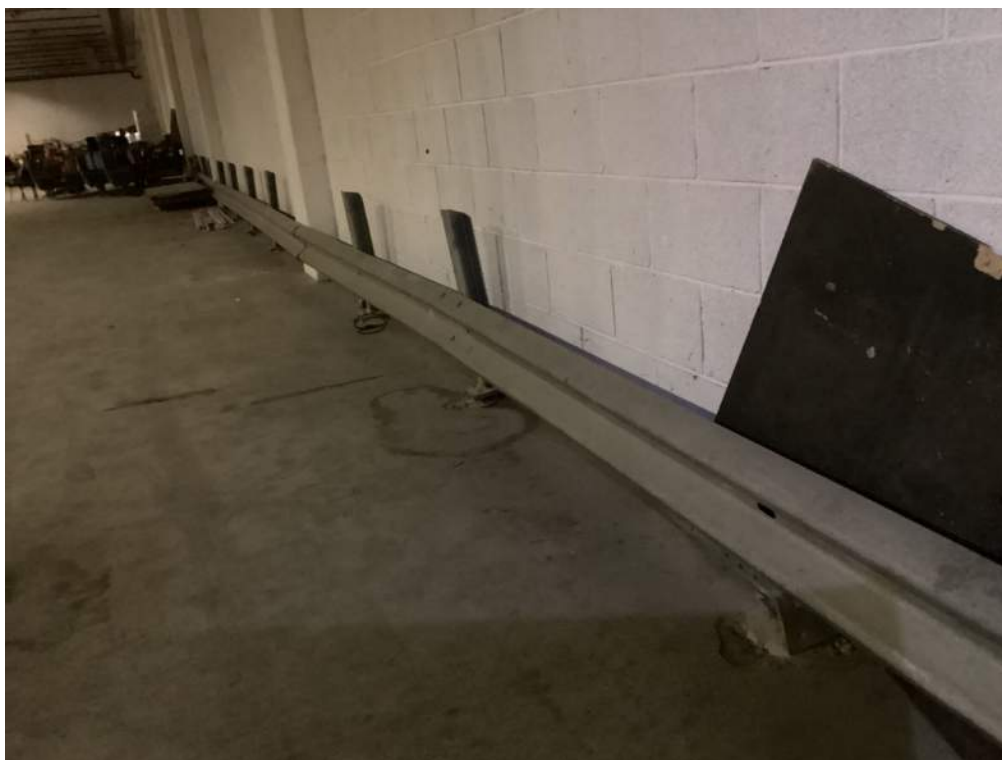
Spesifikasjon Autovern



22.12.2021

Overkategori	72 Utendørs konstruksjoner
Kategori	725 Gjerder, porter og bommer
Element	
Brannør	
Lokasjon	E 2 etg
Evt. midlertidig lagerplass	
Mengde	
Enhet	
Alder og tilstand, evt. skader	
Beskrivelse/ detaljer	
Dokumentasjon; type.	
Potensiale for materialstrøm/ ny bruk	
Behov for kvalitetssikring	
Estimert klimagassbesparelse ved ombruk	
Enhet - klimagassbesparelse	
Enhet - pris	
Enhet	
Forutsetninger knyttet til overtagelse	
Tilgjengelighet - Fra	
Tilgjengelighet - Til	
Reservasjoner: Navn, mengde	
Høyde (mm)	
Bredde (mm)	
Lengde/Dybde (mm)	
Diameter (mm)	

Vedlegg



Bygningsdel

id	389
Bygg	21
Område	
Spesifikasjon	Gipsplater
Overkategori	24 Innervegger
Kategori	246 Kledning og overflate
Element	
Brannør	
Lokasjon	E 2 etg
Evt. midlertidig lagerplass	
Mengde	120
Enhet	m2
Alder og tilstand, evt. skader	
Beskrivelse/ detaljer	
Dobbeltsidig	
Dokumentasjon; type.	
Potensiale for materialstrøm/ ny bruk	

Behov for kvalitetssikring

Estimert klimagassbesparelse ved ombruk

Enhet - klimagassbesparelse

Enhet - pris

Enhet

Forutsetninger knyttet til overtagelse

Tilgjengelighet - Fra

Tilgjengelighet - Til

Reservasjoner: Navn, mengde

Høyde (mm)

Bredde (mm)

Lengde/Dybde (mm)

Diameter (mm)

Vedlegg



Bygningsdel

id 390

Bygg 21

Område



22.12.2021

Spesifikasjon	Vinduer
Overkategori	23 Yttervegger
Kategori	234 Vinduer, dører, porter
Element	
Brannør	
Lokasjon	C 1 etg
Evt. midlertidig lagerplass	
Mengde	
Enhet	
Alder og tilstand, evt. skader	
Beskrivelse/ detaljer	
Vurderes ikke som ombrukbare	
Dokumentasjon; type.	
Potensiale for materialstrøm/ ny bruk	
Behov for kvalitetssikring	
Estimert klimagassbesparelse ved ombruk	
Enhet - klimagassbesparelse	
Enhet - pris	
Enhet	
Forutsetninger knyttet til overtagelse	
Tilgjengelighet - Fra	
Tilgjengelighet - Til	
Reservasjoner: Navn, mengde	
Høyde (mm)	
Bredde (mm)	
Lengde/Dybde (mm)	
Diameter (mm)	

Vedlegg



Bygningsdel

id	391
Bygg	21
Område	
Spesifikasjon	Ståltrapp
Overkategori	28 Trapper, balkonger m.m.
Kategori	281 Innvendige trapper
Element	
Brannjør	
Lokasjon	C 1 etg
Evt. midlertidig lagerplass	
Mengde	
Enhet	
Alder og tilstand, evt. skader	
Beskrivelse/ detaljer	
Dokumentasjon; type.	
Potensiale for materialstrøm/ ny bruk	
Behov for kvalitetssikring	

Estimert klimagassbesparelse ved ombruk

Enhet - klimagassbesparelse

Enhet - pris

Enhet

Forutsetninger knyttet til overtagelse

Tilgjengelighet - Fra

Tilgjengelighet - Til

Reservasjoner: Navn, mengde

Høyde (mm)

Bredde (mm)

Lengde/Dybde (mm)

Diameter (mm)

Vedlegg



Bygningsdel

id	392
Bygg	21
Område	
Spesifikasjon	Sprinklerhoder

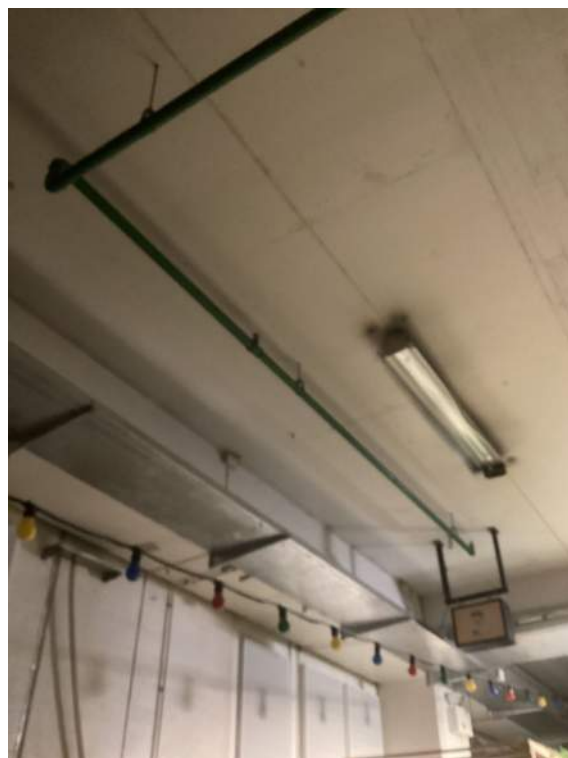


22.12.2021

Overkategori	33 Brannsløkking
Kategori	332 Installasjon for brannsløkking med sprinkler
Element	
Brannjør	
Lokasjon	E
Evt. midlertidig lagerplass	
Mengde	
Enhet	
Alder og tilstand, evt. skader	
Beskrivelse/ detaljer	
To ulike typer	
Dokumentasjon; type.	
Potensiale for materialstrøm/ ny bruk	
Behov for kvalitetssikring	
Estimert klimagassbesparelse ved ombruk	
Enhet - klimagassbesparelse	
Enhet - pris	
Enhet	
Forutsetninger knyttet til overtagelse	
Tilgjengelighet - Fra	
Tilgjengelighet - Til	
Reservasjoner: Navn, mengde	
Høyde (mm)	
Bredde (mm)	
Lengde/Dybde (mm)	
Diameter (mm)	

Vedlegg







Bygningsdel

id	393
Bygg	21
Område	
Spesifikasjon	Vinduer
Overkategori	23 Yttervegger
Kategori	234 Vinduer, dører, porter
Element	
Brannjør	
Lokasjon	E 2 etg sørfasade
Evt. midlertidig lagerplass	
Mengde	
Enhet	
Alder og tilstand, evt. skader	
Beskrivelse/ detaljer	
Dokumentasjon; type.	
Potensiale for materialstrøm/ ny bruk	
Behov for kvalitetssikring	
Estimert klimagassbesparelse ved ombruk	

Enhet - klimagassbesparelse

Enhet - pris

Enhet

Forutsetninger knyttet til overtagelse

Tilgjengelighet - Fra

Tilgjengelighet - Til

Reservasjoner: Navn, mengde

Høyde (mm) 950

Bredde (mm) 950

Lengde/Dybde (mm)

Diameter (mm)

Vedlegg



Bygningsdel

id 394

Bygg 21

Område

Spesifikasjon Vinduer

Overkategori 23 Yttervegger



22.12.2021

Kategori	234 Vinduer, dører, porter
Element	
Brannør	
Lokasjon	D 1 etg vest fasade
Evt. midlertidig lagerplass	
Mengde	
Enhet	
Alder og tilstand, evt. skader	
Beskrivelse/ detaljer	
Dokumentasjon; type.	
Potensiale for materialstrøm/ ny bruk	
Behov for kvalitetssikring	
Estimert klimagassbesparelse ved ombruk	
Enhet - klimagassbesparelse	
Enhet - pris	
Enhet	
Forutsetninger knyttet til overtagelse	
Tilgjengelighet - Fra	
Tilgjengelighet - Til	
Reservasjoner: Navn, mengde	
Høyde (mm)	1100
Bredde (mm)	1100
Lengde/Dybde (mm)	
Diameter (mm)	

Vedlegg



Bygningsdel

id	395
Bygg	21
Område	
Spesifikasjon	Vinduskarm utvendig stein
Overkategori	23 Yttervegger
Kategori	234 Vinduer, dører, porter
Element	
Brannjør	
Lokasjon	D vestfasade
Evt. midlertidig lagerplass	
Mengde	
Enhet	
Alder og tilstand, evt. skader	
Beskrivelse/ detaljer	
Dokumentasjon; type.	
Potensiale for materialstrøm/ ny bruk	
Behov for kvalitetssikring	

Estimert klimagassbesparelse ved ombruk

Enhet - klimagassbesparelse

Enhet - pris

Enhet

Forutsetninger knyttet til overtagelse

Tilgjengelighet - Fra

Tilgjengelighet - Til

Reservasjoner: Navn, mengde

Høyde (mm)

Bredde (mm)

Lengde/Dybde (mm)

Diameter (mm)

Vedlegg



Bygningsdel

id	396
Bygg	21
Område	
Spesifikasjon	Fasadeplater stål



22.12.2021

Overkategori	23 Yttervegger
Kategori	235 Utvendig kledning og overflate
Element	
Brannør	
Lokasjon	Fasade vest og sør
Evt. midlertidig lagerplass	
Mengde	
Enhet	
Alder og tilstand, evt. skader	
Beskrivelse/ detaljer	
Dokumentasjon; type.	
Potensiale for materialstrøm/ ny bruk	
Behov for kvalitetssikring	
Estimert klimagassbesparelse ved ombruk	
Enhet - klimagassbesparelse	
Enhet - pris	
Enhet	
Forutsetninger knyttet til overtagelse	
Tilgjengelighet - Fra	
Tilgjengelighet - Til	
Reservasjoner: Navn, mengde	
Høyde (mm)	
Bredde (mm)	
Lengde/Dybde (mm)	
Diameter (mm)	

Vedlegg



Bygningsdel

id	397
Bygg	21
Område	
Spesifikasjon	Glassfasade
Overkategori	23 Yttervegger
Kategori	233 Glassfasader
Element	
Brannør	
Lokasjon	Vest
Evt. midlertidig lagerplass	
Mengde	
Enhet	
Alder og tilstand, evt. skader	
Beskrivelse/ detaljer	
Dokumentasjon; type.	
Potensiale for materialstrøm/ ny bruk	
Behov for kvalitetssikring	

Estimert klimagassbesparelse ved ombruk

Enhet - klimagassbesparelse

Enhet - pris

Enhet

Forutsetninger knyttet til overtagelse

Tilgjengelighet - Fra

Tilgjengelighet - Til

Reservasjoner: Navn, mengde

Høyde (mm) 2400

Bredde (mm) 3900

Lengde/Dybde (mm)

Diameter (mm)

Vedlegg





Bygningsdel

id	398
Bygg	21
Område	
Spesifikasjon	Vinduer
Overkategori	23 Yttervegger
Kategori	234 Vinduer, dører, porter
Element	
Brannør	
Lokasjon	Sørfasade E
Evt. midlertidig lagerplass	
Mengde	
Enhet	
Alder og tilstand, evt. skader	
Beskrivelse/ detaljer	
Dokumentasjon; type.	
Potensiale for materialstrøm/ ny bruk	
Behov for kvalitetssikring	
Estimert klimagassbesparelse ved ombruk	

Enhet - klimagassbesparelse

Enhet - pris

Enhet

Forutsetninger knyttet til overtagelse

Tilgjengelighet - Fra

Tilgjengelighet - Til

Reservasjoner: Navn, mengde

Høyde (mm)

Bredde (mm)

Lengde/Dybde (mm)

Diameter (mm)

Vedlegg



Bygningsdel

id	399
Bygg	21
Område	
Spesifikasjon	Prefab søyler kortere
Overkategori	22 Bæresystemer



22.12.2021

Kategori	222 Søyler
Element	
Brannør	
Lokasjon	E 1 etg
Evt. midlertidig lagerplass	
Mengde	22
Enhet	stk
Alder og tilstand, evt. skader	
Beskrivelse/ detaljer	
Merk: disse utgår, hele lengder opp videre i etg over	
Dokumentasjon; type.	
Potensiale for materialstrøm/ ny bruk	
Behov for kvalitetssikring	
Estimert klimagassbesparelse ved ombruk	
Enhet - klimagassbesparelse	
Enhet - pris	
Enhet	
Forutsetninger knyttet til overtagelse	
Tilgjengelighet - Fra	
Tilgjengelighet - Til	
Reservasjoner: Navn, mengde	
Høyde (mm)	3550
Bredde (mm)	600
Lengde/Dybde (mm)	600
Diameter (mm)	

Vedlegg



Bygningsdel

id	400
Bygg	21
Område	
Spesifikasjon	Prefab bjelke
Overkategori	22 Bæresystemer
Kategori	223 Bjelker
Element	
Brannjør	
Lokasjon	E 1 etg
Evt. midlertidig lagerplass	
Mengde	22
Enhet	
Alder og tilstand, evt. skader	
Beskrivelse/ detaljer	
Lengde 8,4 m og 8,1m	
Dokumentasjon; type.	
Potensiale for materialstrøm/ ny bruk	

Behov for kvalitetssikring

Estimert klimagassbesparelse ved ombruk

Enhet - klimagassbesparelse

Enhet - pris

Enhet

Forutsetninger knyttet til overtagelse

Tilgjengelighet - Fra

Tilgjengelighet - Til

Reservasjoner: Navn, mengde

Høyde (mm)	600
-------------------	-----

Bredde (mm)	750
--------------------	-----

Lengde/Dybde (mm)	8
--------------------------	---

Diameter (mm)	
----------------------	--

Vedlegg





Bygningsdel

id	401
Bygg	21
Område	
Spesifikasjon	Prefab dekke
Overkategori	25 Dekker
Kategori	251 Fritt bærende dekker
Element	
Brannør	
Lokasjon	E 1 etg
Evt. midlertidig lagerplass	
Mengde	150
Enhet	stk
Alder og tilstand, evt. skader	
Beskrivelse/ detaljer	
Varierende spenn; 11,5 og 9,5	
Dokumentasjon; type.	
Potensiale for materialstrøm/ ny bruk	
Behov for kvalitetssikring	

Estimert klimagassbesparelse ved ombruk

Enhet - klimagassbesparelse

Enhet - pris

Enhet

Forutsetninger knyttet til overtagelse

Tilgjengelighet - Fra

Tilgjengelighet - Til

Reservasjoner: Navn, mengde

Høyde (mm)

Bredde (mm)

Lengde/Dybde (mm)

Diameter (mm)

Vedlegg



Bygningsdel

id 402

Bygg 21

Område

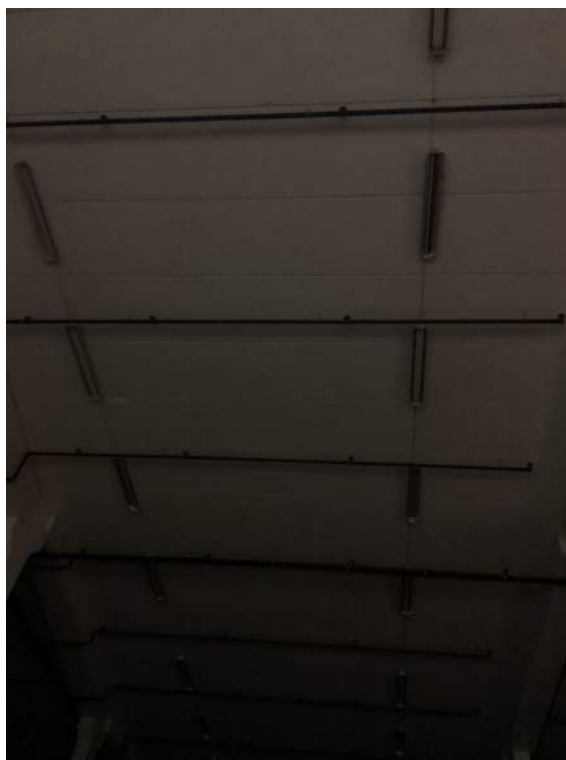
Spesifikasjon Lysarmaturer nye



22.12.2021

Overkategori	44 Lys
Kategori	442 Belysningsutstyr
Element	
Brannør	
Lokasjon	E 1 etg TSE
Evt. midlertidig lagerplass	
Mengde	
Enhet	
Alder og tilstand, evt. skader	
Beskrivelse/ detaljer	
Stort antall armaturer av nyere dato	
Dokumentasjon; type.	
Potensiale for materialstrøm/ ny bruk	
Behov for kvalitetssikring	
Estimert klimagassbesparelse ved ombruk	
Enhet - klimagassbesparelse	
Enhet - pris	
Enhet	
Forutsetninger knyttet til overtagelse	
Tilgjengelighet - Fra	
Tilgjengelighet - Til	
Reservasjoner: Navn, mengde	
Høyde (mm)	
Bredde (mm)	
Lengde/Dybde (mm)	
Diameter (mm)	

Vedlegg



Bygningsdel

id	403
Bygg	21
Område	
Spesifikasjon	Teppefliser
Overkategori	25 Dekker
Kategori	255 Gulvoverflate
Element	
Brannjør	
Lokasjon	E 1 etg TSE
Evt. midlertidig lagerplass	
Mengde	
Enhet	
Alder og tilstand, evt. skader	
Beskrivelse/ detaljer	
Hele TSE arealet	
Dokumentasjon; type.	
Potensiale for materialstrøm/ ny bruk	

Behov for kvalitetssikring

Estimert klimagassbesparelse ved ombruk

Enhet - klimagassbesparelse

Enhet - pris

Enhet

Forutsetninger knyttet til overtagelse

Tilgjengelighet - Fra

Tilgjengelighet - Til

Reservasjoner: Navn, mengde

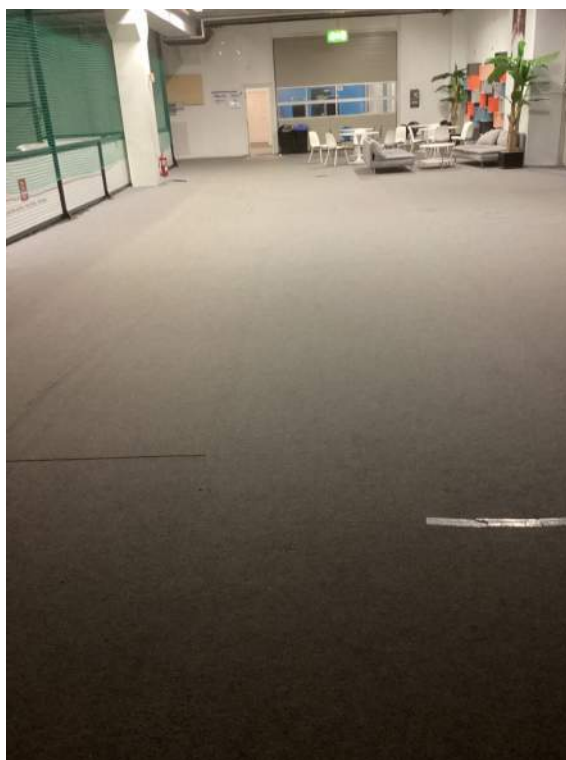
Høyde (mm)

Bredde (mm)

Lengde/Dybde (mm)

Diameter (mm)

Vedlegg



Bygningsdel

id 404

Bygg 21

Område



22.12.2021

Spesifikasjon	Prefab søyler høyeste
Overkategori	22 Bæresystemer
Kategori	222 Søyler
Element	
Brannjør	
Lokasjon	E TSE 1 etg
Evt. midlertidig lagerplass	
Mengde	22
Enhet	stk
Alder og tilstand, evt. skader	
Beskrivelse/ detaljer	
Dokumentasjon; type.	
Potensiale for materialstrøm/ ny bruk	
Behov for kvalitetssikring	
Estimert klimagassbesparelse ved ombruk	
Enhet - klimagassbesparelse	
Enhet - pris	
Enhet	
Forutsetninger knyttet til overtagelse	
Tilgjengelighet - Fra	
Tilgjengelighet - Til	
Reservasjoner: Navn, mengde	
Høyde (mm)	400
Bredde (mm)	600
Lengde/Dybde (mm)	10100
Diameter (mm)	

Vedlegg

